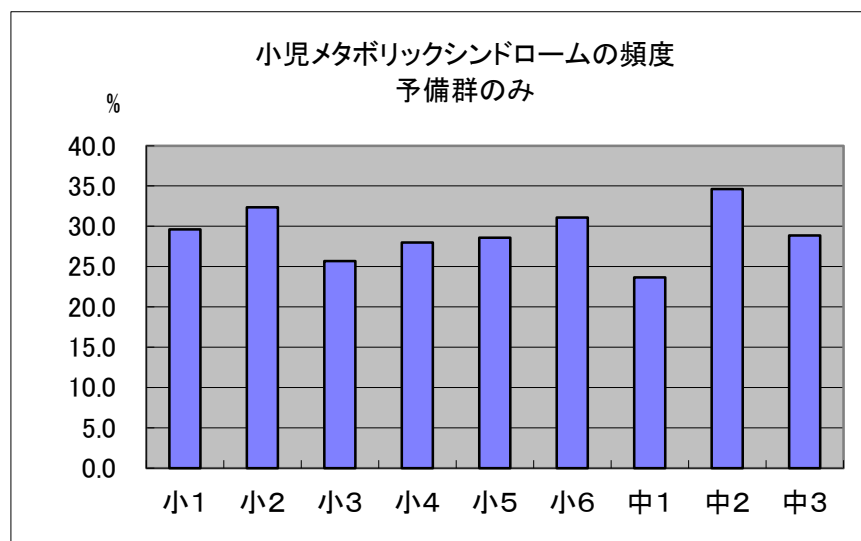


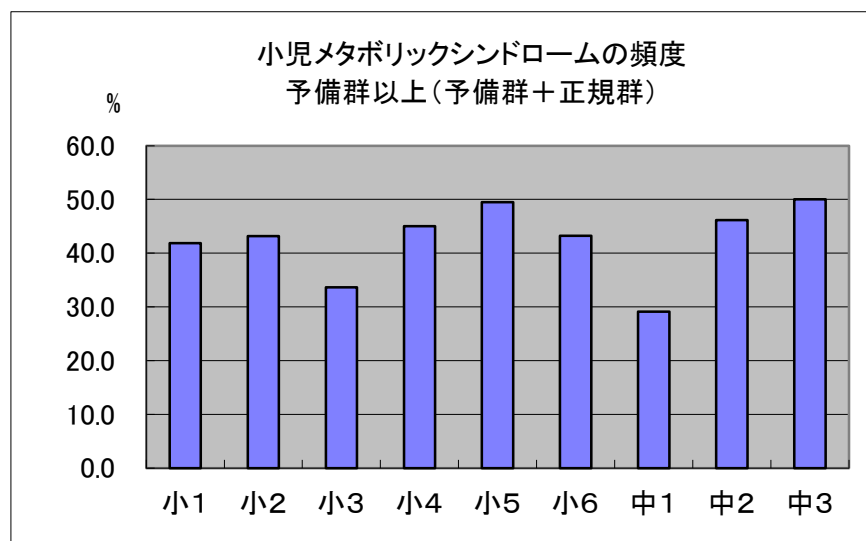
図表16-1 小児メタボリックシンドロームの頻度 予備群のみ

| 学年 | 予備群のみ | 受診者 | 割合% |
|-----|-------|-----|------|
| 小1 | 29 | 98 | 29.6 |
| 小2 | 33 | 102 | 32.4 |
| 小3 | 29 | 113 | 25.7 |
| 小4 | 28 | 100 | 28.0 |
| 小5 | 26 | 91 | 28.6 |
| 小6 | 23 | 74 | 31.1 |
| 中1 | 13 | 55 | 23.6 |
| 中2 | 18 | 52 | 34.6 |
| 中3 | 15 | 52 | 28.8 |
| 全学年 | 214 | 737 | 29.0 |



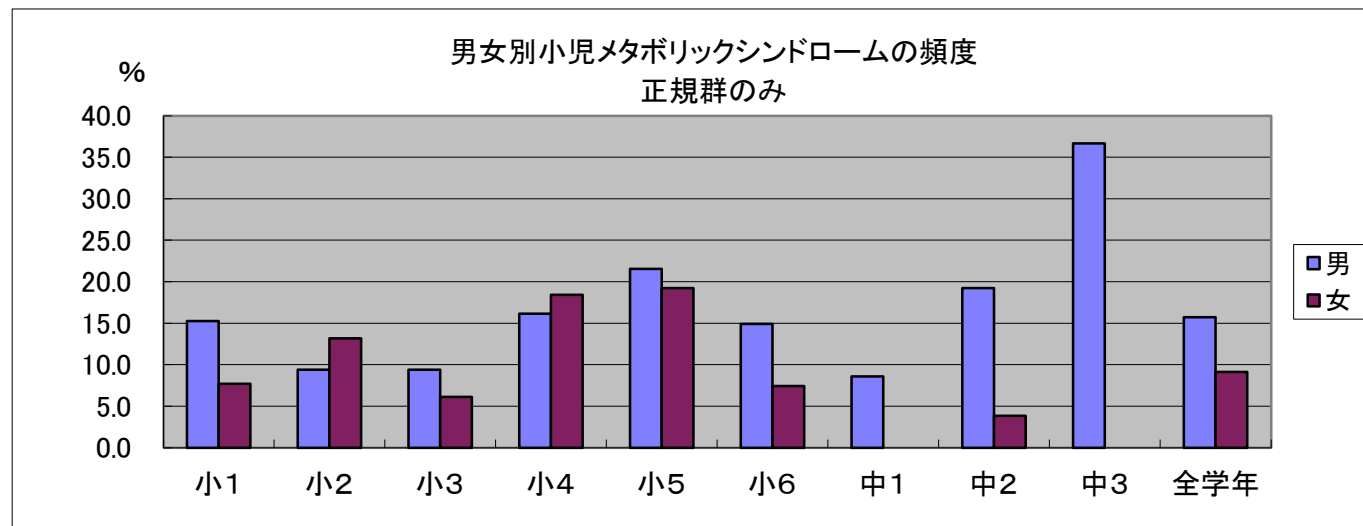
図表16-2 小児メタボリックシンドロームの頻度 予備群以上(予備群+正規群)

| 学年 | 予備群以上 | 受診者 | 割合% |
|-----|-------|-----|------|
| 小1 | 41 | 98 | 41.8 |
| 小2 | 44 | 102 | 43.1 |
| 小3 | 38 | 113 | 33.6 |
| 小4 | 45 | 100 | 45.0 |
| 小5 | 45 | 91 | 49.5 |
| 小6 | 32 | 74 | 43.2 |
| 中1 | 16 | 55 | 29.1 |
| 中2 | 24 | 52 | 46.2 |
| 中3 | 26 | 52 | 50.0 |
| 全学年 | 311 | 737 | 42.2 |



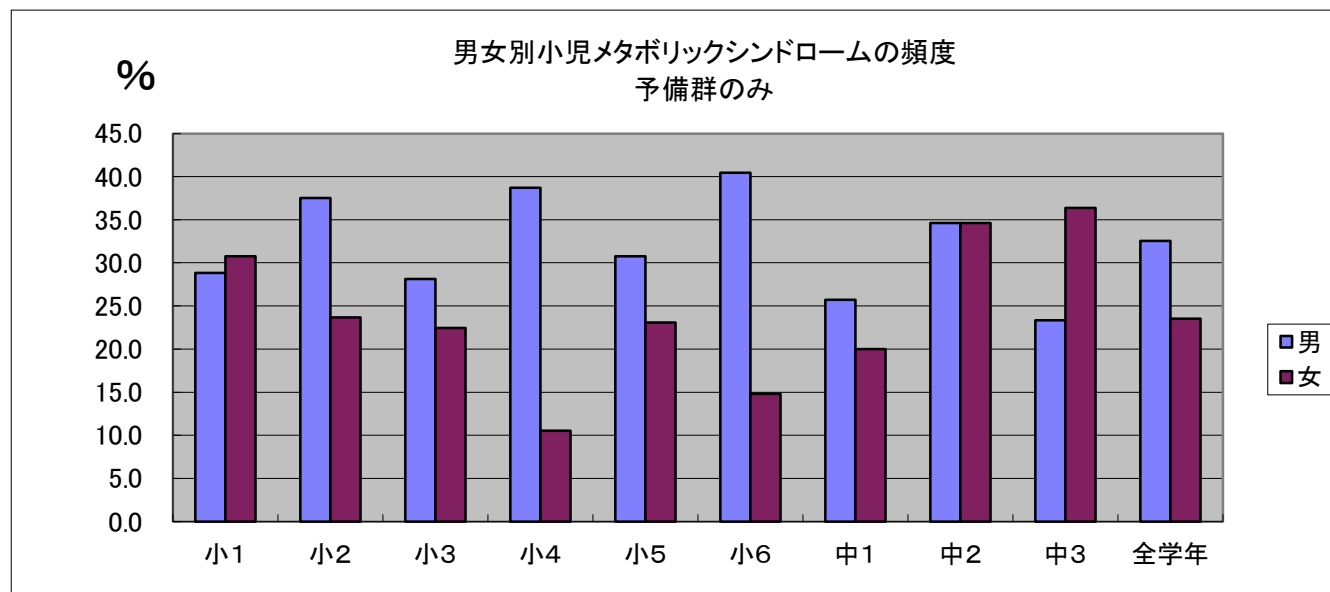
図表16-3 男女別小児メタボリックシンドロームの頻度 正規群のみ

| 学年 | 正規群 | | | 受診者 | | | 割合% | | |
|-----|-----|----|----|-----|-----|-----|------|------|------|
| | 男 | 女 | 計 | 男 | 女 | 計 | 男 | 女 | 計 |
| 小1 | 9 | 3 | 12 | 59 | 39 | 98 | 15.3 | 7.7 | 12.2 |
| 小2 | 6 | 5 | 11 | 64 | 38 | 102 | 9.4 | 13.2 | 10.8 |
| 小3 | 6 | 3 | 9 | 64 | 49 | 113 | 9.4 | 6.1 | 8.0 |
| 小4 | 10 | 7 | 17 | 62 | 38 | 100 | 16.1 | 18.4 | 17.0 |
| 小5 | 14 | 5 | 19 | 65 | 26 | 91 | 21.5 | 19.2 | 20.9 |
| 小6 | 7 | 2 | 9 | 47 | 27 | 74 | 14.9 | 7.4 | 12.2 |
| 中1 | 3 | 0 | 3 | 35 | 20 | 55 | 8.6 | 0.0 | 5.5 |
| 中2 | 5 | 1 | 6 | 26 | 26 | 52 | 19.2 | 3.8 | 11.5 |
| 中3 | 11 | 0 | 11 | 30 | 22 | 52 | 36.7 | 0.0 | 21.2 |
| 全学年 | 71 | 26 | 97 | 452 | 285 | 737 | 15.7 | 9.1 | 13.2 |



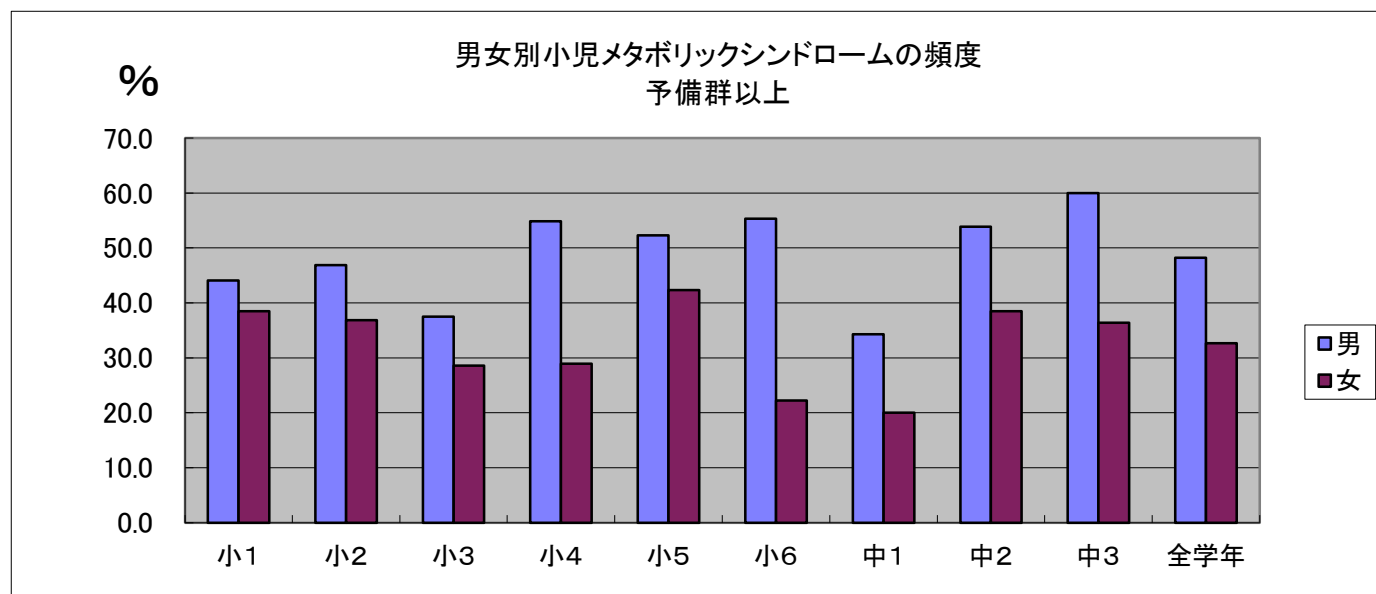
図表16-4 男女別小児メタボリックシンドロームの頻度 予備群のみ

| 学年 | 予備群のみ | | | 受診者 | | | 割合% | | |
|-----|-------|----|-----|-----|-----|-----|------|------|------|
| | 男 | 女 | 計 | 男 | 女 | 計 | 男 | 女 | 計 |
| 小1 | 17 | 12 | 29 | 59 | 39 | 98 | 28.8 | 30.8 | 29.6 |
| 小2 | 24 | 9 | 33 | 64 | 38 | 102 | 37.5 | 23.7 | 32.4 |
| 小3 | 18 | 11 | 29 | 64 | 49 | 113 | 28.1 | 22.4 | 25.7 |
| 小4 | 24 | 4 | 28 | 62 | 38 | 100 | 38.7 | 10.5 | 28.0 |
| 小5 | 20 | 6 | 26 | 65 | 26 | 91 | 30.8 | 23.1 | 28.6 |
| 小6 | 19 | 4 | 23 | 47 | 27 | 74 | 40.4 | 14.8 | 31.1 |
| 中1 | 9 | 4 | 13 | 35 | 20 | 55 | 25.7 | 20.0 | 23.6 |
| 中2 | 9 | 9 | 18 | 26 | 26 | 52 | 34.6 | 34.6 | 34.6 |
| 中3 | 7 | 8 | 15 | 30 | 22 | 52 | 23.3 | 36.4 | 28.8 |
| 全学年 | 147 | 67 | 214 | 452 | 285 | 737 | 32.5 | 23.5 | 29.0 |



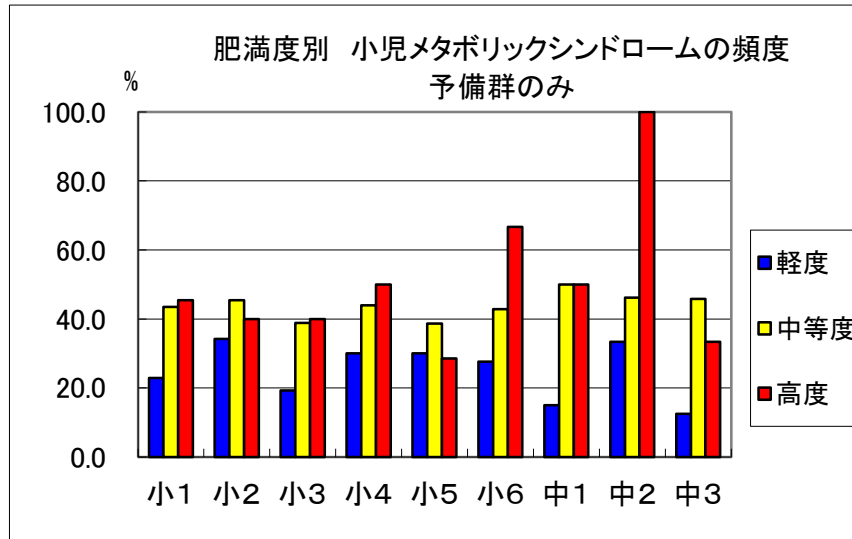
図表16-5 男女別小児メタボリックシンドロームの頻度 予備群以上(予備群+正規群)

| 学年 | 予備群以上 | | | 受診者 | | | 割合% | | |
|-----|-------|----|-----|-----|-----|-----|------|------|------|
| | 男 | 女 | 計 | 男 | 女 | 計 | 男 | 女 | 計 |
| 小1 | 26 | 15 | 41 | 59 | 39 | 98 | 44.1 | 38.5 | 41.8 |
| 小2 | 30 | 14 | 44 | 64 | 38 | 102 | 46.9 | 36.8 | 43.1 |
| 小3 | 24 | 14 | 38 | 64 | 49 | 113 | 37.5 | 28.6 | 33.6 |
| 小4 | 34 | 11 | 45 | 62 | 38 | 100 | 54.8 | 28.9 | 45.0 |
| 小5 | 34 | 11 | 45 | 65 | 26 | 91 | 52.3 | 42.3 | 49.5 |
| 小6 | 26 | 6 | 32 | 47 | 27 | 74 | 55.3 | 22.2 | 43.2 |
| 中1 | 12 | 4 | 16 | 35 | 20 | 55 | 34.3 | 20.0 | 29.1 |
| 中2 | 14 | 10 | 24 | 26 | 26 | 52 | 53.8 | 38.5 | 46.2 |
| 中3 | 18 | 8 | 26 | 30 | 22 | 52 | 60.0 | 36.4 | 50.0 |
| 全学年 | 218 | 93 | 311 | 452 | 285 | 737 | 48.2 | 32.6 | 42.2 |



図表17-2

肥満度別 小児メタボリックシンドロームの頻度 予備群のみ



予備群のみ

| | 20%未満 | 轻度 | 中等度 | 高度 | 合計 |
|----|-------|----|-----|----|-----|
| 小1 | 3 | 11 | 10 | 5 | 29 |
| 小2 | 3 | 13 | 15 | 2 | 33 |
| 小3 | 3 | 10 | 14 | 2 | 29 |
| 小4 | 1 | 12 | 11 | 4 | 28 |
| 小5 | 3 | 9 | 12 | 2 | 26 |
| 小6 | 4 | 8 | 9 | 2 | 23 |
| 中1 | 2 | 3 | 6 | 2 | 13 |
| 中2 | 0 | 10 | 6 | 2 | 18 |
| 中3 | 1 | 2 | 11 | 1 | 15 |
| 計 | 20 | 78 | 94 | 22 | 214 |

肥満度別受診者

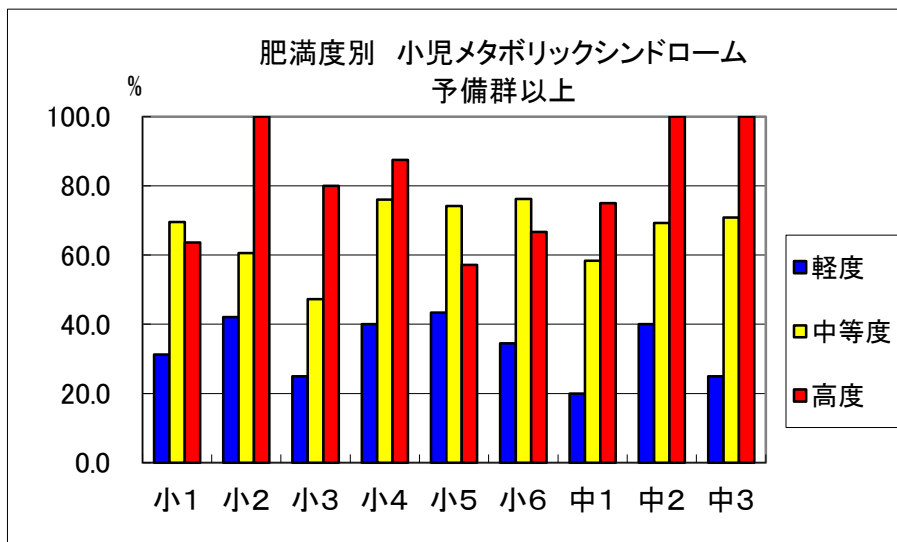
| | 轻度 | 中等度 | 高度 | 合計 |
|----|-----|-----|----|-----|
| 小1 | 48 | 23 | 11 | 82 |
| 小2 | 38 | 33 | 5 | 76 |
| 小3 | 52 | 36 | 5 | 93 |
| 小4 | 40 | 25 | 8 | 73 |
| 小5 | 30 | 31 | 7 | 68 |
| 小6 | 29 | 21 | 3 | 53 |
| 中1 | 20 | 12 | 4 | 36 |
| 中2 | 30 | 13 | 2 | 45 |
| 中3 | 16 | 24 | 3 | 43 |
| 計 | 303 | 218 | 48 | 569 |

肥満度別メタボリックシンドローム頻度

| | 轻度 | 中等度 | 高度 | 合計 |
|----|------|------|-------|------|
| 小1 | 22.9 | 43.5 | 45.5 | 35.4 |
| 小2 | 34.2 | 45.5 | 40.0 | 43.4 |
| 小3 | 19.2 | 38.9 | 40.0 | 31.2 |
| 小4 | 30.0 | 44.0 | 50.0 | 38.4 |
| 小5 | 30.0 | 38.7 | 28.6 | 38.2 |
| 小6 | 27.6 | 42.9 | 66.7 | 43.4 |
| 中1 | 15.0 | 50.0 | 50.0 | 36.1 |
| 中2 | 33.3 | 46.2 | 100.0 | 40.0 |
| 中3 | 12.5 | 45.8 | 33.3 | 34.9 |
| 計 | 25.7 | 43.1 | 45.8 | 37.6 |

図表17-3

肥満度別 小児メタボリックシンドローム予備群以上



予備群以上

| | 20%未満 | 軽度 | 中等度 | 高度 | 合計 |
|----|-------|-----|-----|----|-----|
| 小1 | 3 | 15 | 16 | 7 | 41 |
| 小2 | 3 | 16 | 20 | 5 | 44 |
| 小3 | 4 | 13 | 17 | 4 | 38 |
| 小4 | 3 | 16 | 19 | 7 | 45 |
| 小5 | 5 | 13 | 23 | 4 | 45 |
| 小6 | 4 | 10 | 16 | 2 | 32 |
| 中1 | 2 | 4 | 7 | 3 | 16 |
| 中2 | 1 | 12 | 9 | 2 | 24 |
| 中3 | 2 | 4 | 17 | 3 | 26 |
| 計 | 27 | 103 | 144 | 37 | 311 |

肥満度別受診者

| | 軽度 | 中等度 | 高度 | 合計 |
|----|-----|-----|----|-----|
| 小1 | 48 | 23 | 11 | 82 |
| 小2 | 38 | 33 | 5 | 76 |
| 小3 | 52 | 36 | 5 | 93 |
| 小4 | 40 | 25 | 8 | 73 |
| 小5 | 30 | 31 | 7 | 68 |
| 小6 | 29 | 21 | 3 | 53 |
| 中1 | 20 | 12 | 4 | 36 |
| 中2 | 30 | 13 | 2 | 45 |
| 中3 | 16 | 24 | 3 | 43 |
| 計 | 303 | 218 | 48 | 569 |

肥満度別メタボリックシンドローム頻度

| | 軽度 | 中等度 | 高度 | 合計 |
|----|------|------|-------|------|
| 小1 | 31.3 | 69.6 | 63.6 | 50.0 |
| 小2 | 42.1 | 60.6 | 100.0 | 57.9 |
| 小3 | 25.0 | 47.2 | 80.0 | 40.9 |
| 小4 | 40.0 | 76.0 | 87.5 | 61.6 |
| 小5 | 43.3 | 74.2 | 57.1 | 66.2 |
| 小6 | 34.5 | 76.2 | 66.7 | 60.4 |
| 中1 | 20.0 | 58.3 | 75.0 | 44.4 |
| 中2 | 40.0 | 69.2 | 100.0 | 53.3 |
| 中3 | 25.0 | 70.8 | 100.0 | 60.5 |
| 計 | 34.0 | 66.1 | 77.1 | 54.7 |

表18-3 中学校小学校別高血圧者の頻度(%)

| | 男 | | 女 | | 計 | |
|-----|------|------|------|------|------|------|
| | 収縮期 | 拡張期 | 収縮期 | 拡張期 | 収縮期 | 拡張期 |
| 小学校 | 51.0 | 67.3 | 45.2 | 65.9 | 48.8 | 66.8 |
| 中学校 | 20.9 | 50.5 | 10.3 | 42.6 | 16.4 | 47.2 |
| 計 | 44.9 | 63.9 | 36.8 | 60.4 | 41.8 | 62.6 |

高血圧者数(人)

| | 男 | | 女 | | 計 | |
|-----|-----|-----|-----|-----|-----|-----|
| | 収縮期 | 拡張期 | 収縮期 | 拡張期 | 収縮期 | 拡張期 |
| 小学校 | 184 | 243 | 98 | 143 | 282 | 386 |
| 中学校 | 19 | 46 | 7 | 29 | 26 | 75 |
| 計 | 203 | 289 | 105 | 172 | 308 | 461 |

受診者数(人)

| | 男 | | 女 | | 計 | |
|-----|-----|-----|-----|-----|-----|-----|
| | 収縮期 | 拡張期 | 収縮期 | 拡張期 | 収縮期 | 拡張期 |
| 小学校 | 361 | 361 | 217 | 217 | 578 | 578 |
| 中学校 | 91 | 91 | 68 | 68 | 159 | 159 |
| 計 | 452 | 452 | 285 | 285 | 737 | 737 |

表18-4 肥満度別高血圧者小学校の頻度

| | 男 | | 女 | | 計 | |
|-------|------|------|------|------|------|------|
| | 収縮期 | 拡張期 | 収縮期 | 拡張期 | 収縮期 | 拡張期 |
| 10%未満 | 40.0 | 20.0 | 0.0 | 0.0 | 33.3 | 16.7 |
| 10%台 | 40.8 | 60.6 | 42.9 | 60.7 | 41.7 | 60.6 |
| 20%台 | 46.7 | 66.4 | 38.0 | 62.0 | 43.0 | 64.6 |
| 30%台 | 53.2 | 66.2 | 55.3 | 78.9 | 53.9 | 70.4 |
| 40%台 | 60.5 | 84.2 | 75.0 | 87.5 | 64.8 | 85.2 |
| 50%以上 | 75.8 | 75.8 | 50.0 | 50.0 | 71.8 | 71.8 |
| 計 | 51.0 | 67.3 | 45.2 | 65.9 | 48.8 | 66.8 |

高血圧者数(人)

| | 男 | | 女 | | 計 | |
|-------|-----|-----|-----|-----|-----|-----|
| | 収縮期 | 拡張期 | 収縮期 | 拡張期 | 収縮期 | 拡張期 |
| 10%未満 | 2 | 1 | 0 | 0 | 2 | 1 |
| 10%台 | 29 | 43 | 24 | 34 | 53 | 77 |
| 20%台 | 64 | 91 | 38 | 62 | 102 | 153 |
| 30%台 | 41 | 51 | 21 | 30 | 62 | 81 |
| 40%台 | 23 | 32 | 12 | 14 | 35 | 46 |
| 50%以上 | 25 | 25 | 3 | 3 | 28 | 28 |
| 計 | 184 | 243 | 98 | 143 | 282 | 386 |

受診者数(人)

| | 男 | | 女 | | 計 | |
|-------|-----|-----|-----|-----|-----|-----|
| | 収縮期 | 拡張期 | 収縮期 | 拡張期 | 収縮期 | 拡張期 |
| 10%未満 | 5 | 5 | 1 | 1 | 6 | 6 |
| 10%台 | 71 | 71 | 56 | 56 | 127 | 127 |
| 20%台 | 137 | 137 | 100 | 100 | 237 | 237 |
| 30%台 | 77 | 77 | 38 | 38 | 115 | 115 |
| 40%台 | 38 | 38 | 16 | 16 | 54 | 54 |
| 50%以上 | 33 | 33 | 6 | 6 | 39 | 39 |
| 計 | 361 | 361 | 217 | 217 | 578 | 578 |

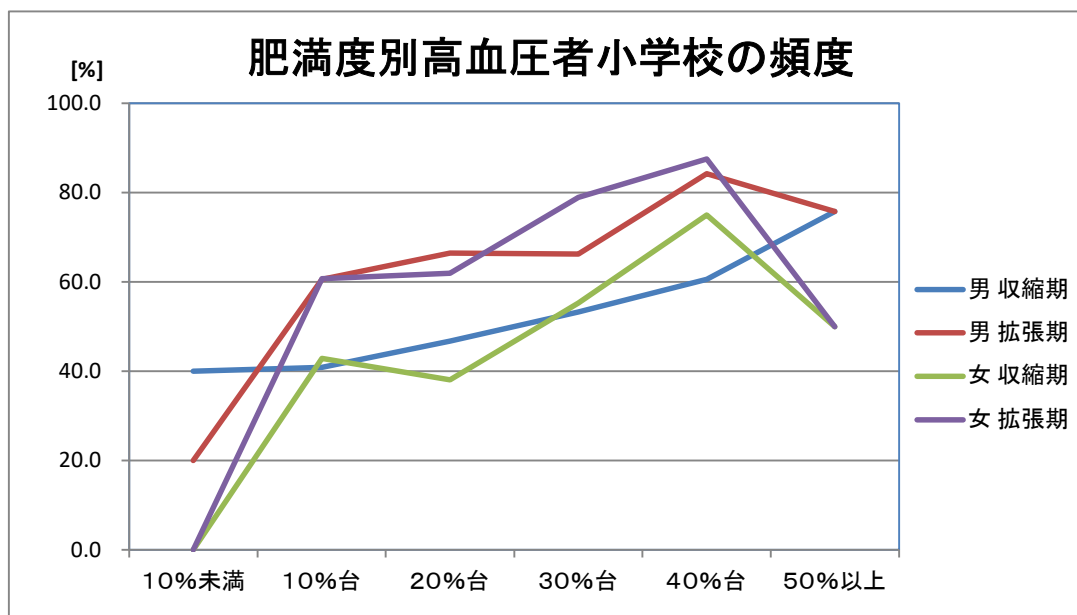


表18-5 肥満度別高血圧者中学校の頻度

| | 男 | | 女 | | 計 | |
|-------|------|------|------|------|------|------|
| | 収縮期 | 拡張期 | 収縮期 | 拡張期 | 収縮期 | 拡張期 |
| 10%未満 | | | | | | |
| 10%台 | 5.6 | 44.4 | 5.9 | 35.3 | 5.7 | 40.0 |
| 20%台 | 27.5 | 47.5 | 11.5 | 50.0 | 21.2 | 48.5 |
| 30%台 | 19.0 | 57.1 | 0.0 | 33.3 | 11.1 | 47.2 |
| 40%台 | 0.0 | 42.9 | 33.3 | 66.7 | 15.4 | 53.8 |
| 50%以上 | 60.0 | 80.0 | 25.0 | 25.0 | 44.4 | 55.6 |
| 計 | 20.9 | 50.5 | 10.3 | 42.6 | 16.4 | 47.2 |

高血圧者数(人)

| | 男 | | 女 | | 計 | |
|-------|-----|-----|-----|-----|-----|-----|
| | 収縮期 | 拡張期 | 収縮期 | 拡張期 | 収縮期 | 拡張期 |
| 10%未満 | 0 | 0 | 0 | 0 | 0 | 0 |
| 10%台 | 1 | 8 | 1 | 6 | 2 | 14 |
| 20%台 | 11 | 19 | 3 | 13 | 14 | 32 |
| 30%台 | 4 | 12 | 0 | 5 | 4 | 17 |
| 40%台 | 0 | 3 | 2 | 4 | 2 | 7 |
| 50%以上 | 3 | 4 | 1 | 1 | 4 | 5 |
| 計 | 19 | 46 | 7 | 29 | 26 | 75 |

受診者数(人)

| | 男 | | 女 | | 計 | |
|-------|-----|-----|-----|-----|-----|-----|
| | 収縮期 | 拡張期 | 収縮期 | 拡張期 | 収縮期 | 拡張期 |
| 10%未満 | 0 | 0 | 0 | 0 | 0 | 0 |
| 10%台 | 18 | 18 | 17 | 17 | 35 | 35 |
| 20%台 | 40 | 40 | 26 | 26 | 66 | 66 |
| 30%台 | 21 | 21 | 15 | 15 | 36 | 36 |
| 40%台 | 7 | 7 | 6 | 6 | 13 | 13 |
| 50%以上 | 5 | 5 | 4 | 4 | 9 | 9 |
| 計 | 91 | 91 | 68 | 68 | 159 | 159 |

