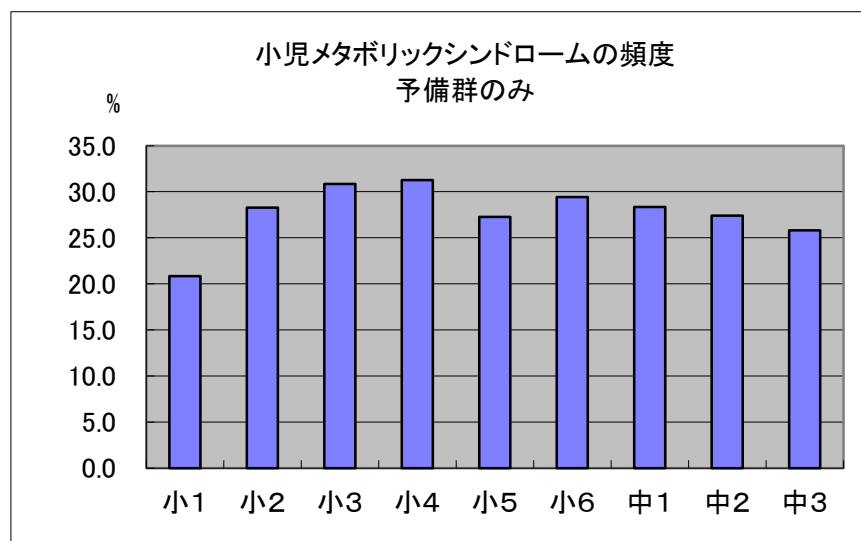


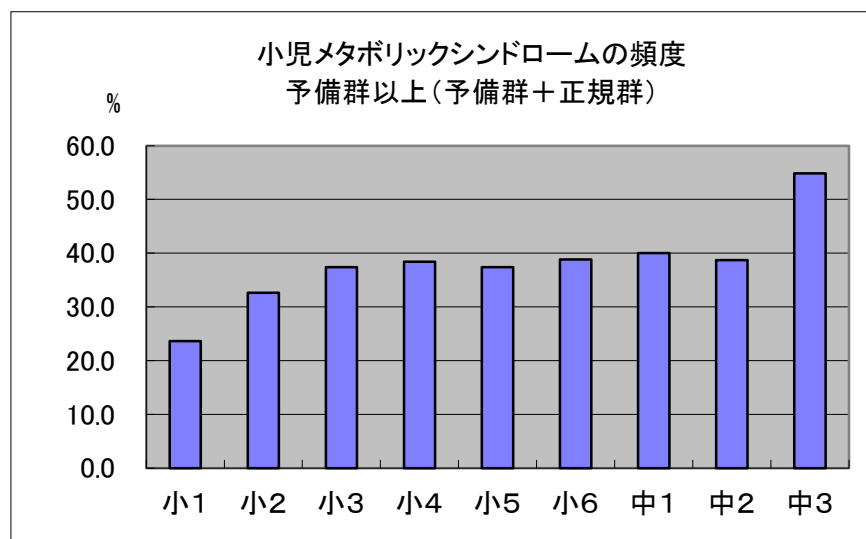
図表16-1 小児メタボリックシンドロームの頻度 予備群のみ

学年	予備群のみ	受診者	割合%
小1	15	72	20.8
小2	26	92	28.3
小3	33	107	30.8
小4	35	112	31.3
小5	27	99	27.3
小6	25	85	29.4
中1	17	60	28.3
中2	17	62	27.4
中3	8	31	25.8
全学年	203	720	28.2



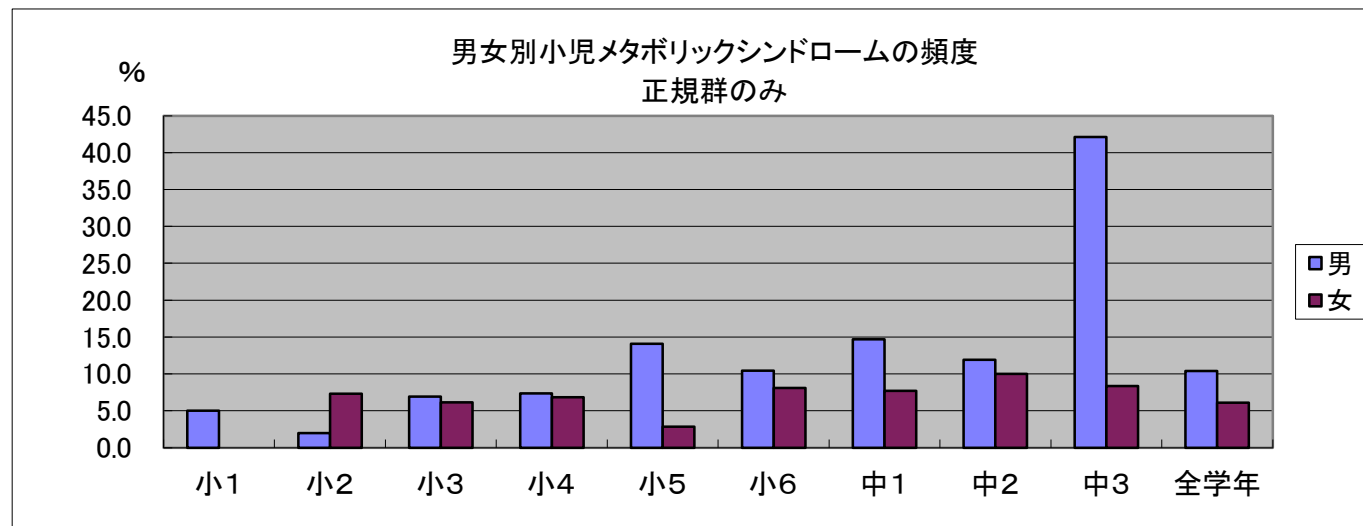
図表16-2 小児メタボリックシンドロームの頻度 予備群以上(予備群+正規群)

学年	予備群以上	受診者	割合%
小1	17	72	23.6
小2	30	92	32.6
小3	40	107	37.4
小4	43	112	38.4
小5	37	99	37.4
小6	33	85	38.8
中1	24	60	40.0
中2	24	62	38.7
中3	17	31	54.8
全学年	265	720	36.8



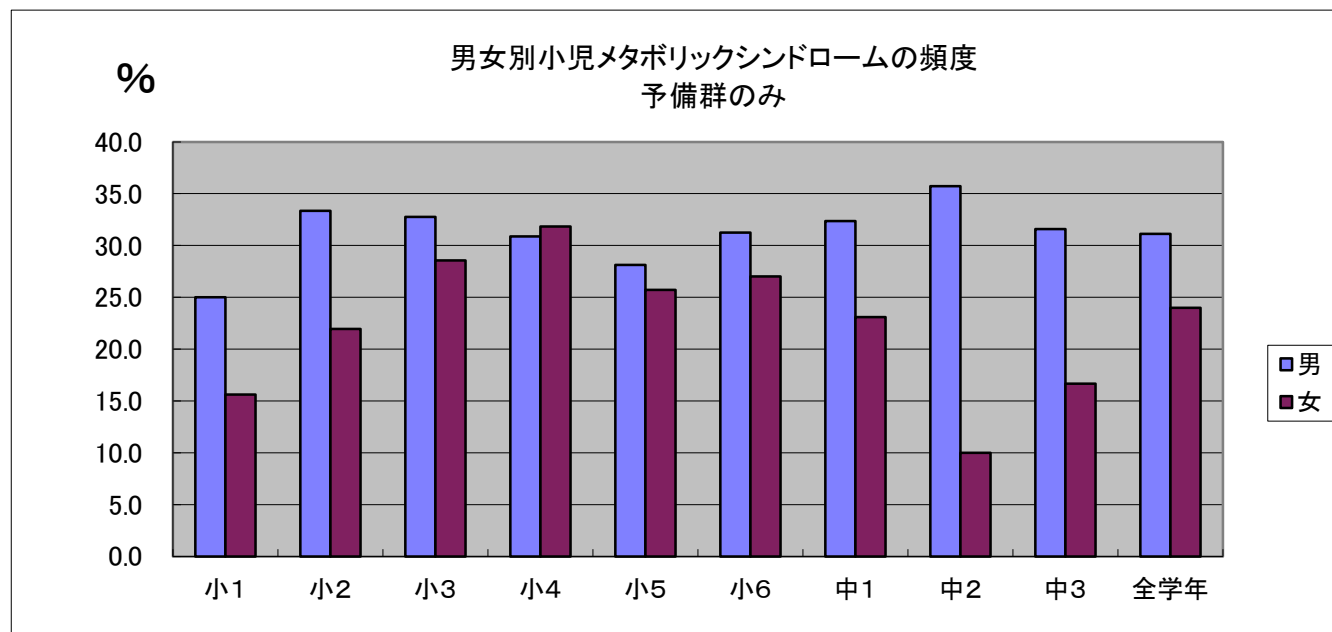
図表16-3 男女別小児メタボリックシンドロームの頻度 正規群のみ

学年	正規群			受診者			割合%		
	男	女	計	男	女	計	男	女	計
小1	2	0	2	40	32	72	5.0	0.0	2.8
小2	1	3	4	51	41	92	2.0	7.3	4.3
小3	4	3	7	58	49	107	6.9	6.1	6.5
小4	5	3	8	68	44	112	7.4	6.8	7.1
小5	9	1	10	64	35	99	14.1	2.9	10.1
小6	5	3	8	48	37	85	10.4	8.1	9.4
中1	5	2	7	34	26	60	14.7	7.7	11.7
中2	5	2	7	42	20	62	11.9	10.0	11.3
中3	8	1	9	19	12	31	42.1	8.3	29.0
全学年	44	18	62	424	296	720	10.4	6.1	8.6



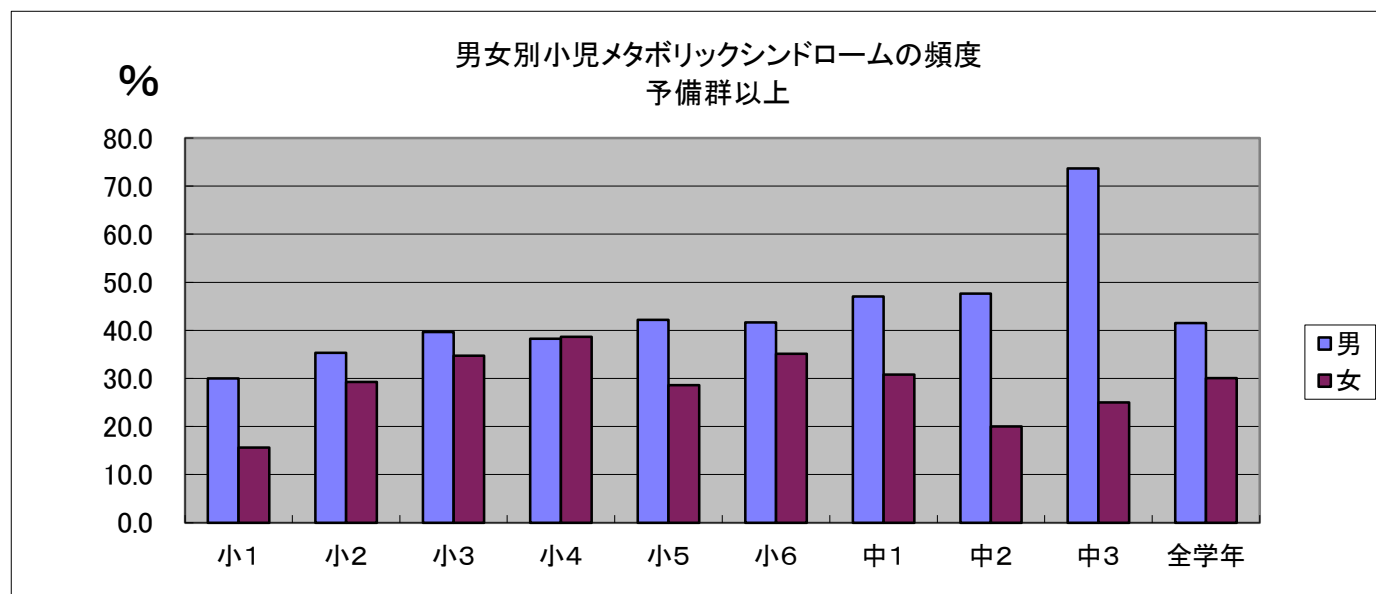
図表16-4 男女別小児メタボリックシンドロームの頻度 予備群のみ

学年	予備群のみ			受診者			割合%		
	男	女	計	男	女	計	男	女	計
小1	10	5	15	40	32	72	25.0	15.6	20.8
小2	17	9	26	51	41	92	33.3	22.0	28.3
小3	19	14	33	58	49	107	32.8	28.6	30.8
小4	21	14	35	68	44	112	30.9	31.8	31.3
小5	18	9	27	64	35	99	28.1	25.7	27.3
小6	15	10	25	48	37	85	31.3	27.0	29.4
中1	11	6	17	34	26	60	32.4	23.1	28.3
中2	15	2	17	42	20	62	35.7	10.0	27.4
中3	6	2	8	19	12	31	31.6	16.7	25.8
全学年	132	71	203	424	296	720	31.1	24.0	28.2



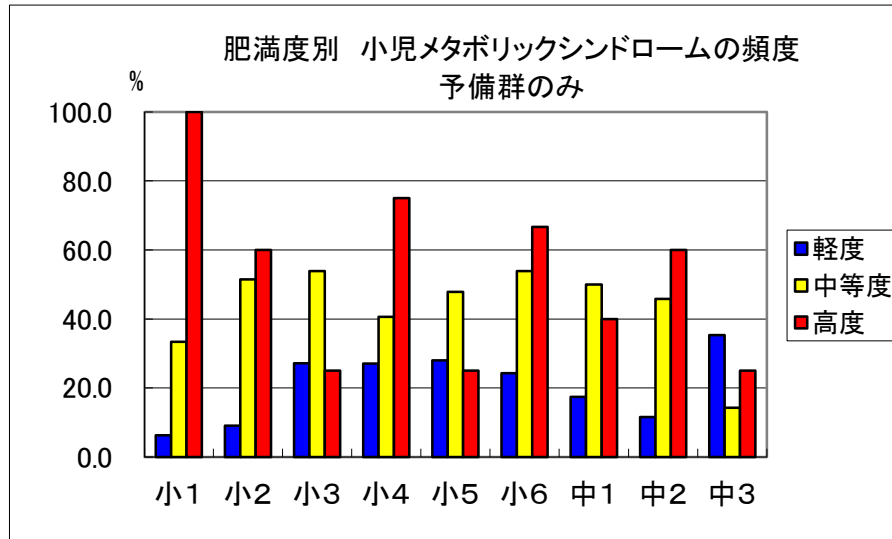
図表16-5 男女別小児メタボリックシンドロームの頻度 予備群以上(予備群+正規群)

学年	予備群以上			受診者			割合%		
	男	女	計	男	女	計	男	女	計
小1	12	5	17	40	32	72	30.0	15.6	23.6
小2	18	12	30	51	41	92	35.3	29.3	32.6
小3	23	17	40	58	49	107	39.7	34.7	37.4
小4	26	17	43	68	44	112	38.2	38.6	38.4
小5	27	10	37	64	35	99	42.2	28.6	37.4
小6	20	13	33	48	37	85	41.7	35.1	38.8
中1	16	8	24	34	26	60	47.1	30.8	40.0
中2	20	4	24	42	20	62	47.6	20.0	38.7
中3	14	3	17	19	12	31	73.7	25.0	54.8
全学年	176	89	265	424	296	720	41.5	30.1	36.8



図表17-2

肥満度別 小児メタボリックシンドロームの頻度 予備群のみ



予備群のみ

	20%未満	軽度	中等度	高度	合計
小1	2	2	7	4	15
小2	3	3	17	3	26
小3	2	16	14	1	33
小4	6	13	13	3	35
小5	1	14	11	1	27
小6	1	8	14	2	25
中1	1	4	10	2	17
中2	0	3	11	3	17
中3	0	6	1	1	8
計	16	69	98	20	203

肥満度別受診者

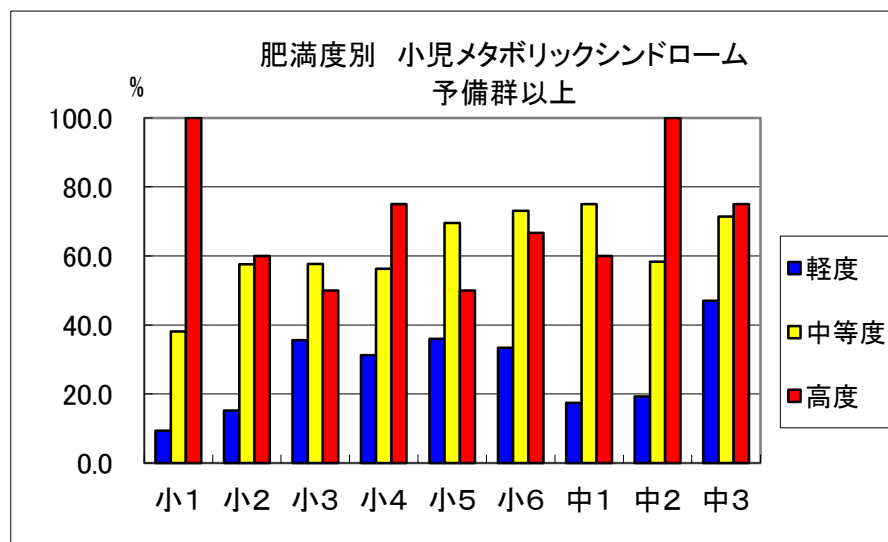
	軽度	中等度	高度	合計
小1	32	21	4	57
小2	33	33	5	71
小3	59	26	4	89
小4	48	32	4	84
小5	50	23	4	77
小6	33	26	3	62
中1	23	20	5	48
中2	26	24	5	55
中3	17	7	4	28
計	321	212	38	571

肥満度別メタボリックシンドローム頻度

	軽度	中等度	高度	合計
小1	6.3	33.3	100.0	26.3
小2	9.1	51.5	60.0	36.6
小3	27.1	53.8	25.0	37.1
小4	27.1	40.6	75.0	41.7
小5	28.0	47.8	25.0	35.1
小6	24.2	53.8	66.7	40.3
中1	17.4	50.0	40.0	35.4
中2	11.5	45.8	60.0	30.9
中3	35.3	14.3	25.0	28.6
計	21.5	46.2	52.6	35.6

図表17-3

肥満度別 小児メタボリックシンドローム予備群以上



予備群以上

	20%未満	軽度	中等度	高度	合計
小1	2	3	8	4	17
小2	3	5	19	3	30
小3	2	21	15	2	40
小4	7	15	18	3	43
小5	1	18	16	2	37
小6	1	11	19	2	33
中1	2	4	15	3	24
中2	0	5	14	5	24
中3	1	8	5	3	17
計	19	90	129	27	265

肥満度別受診者

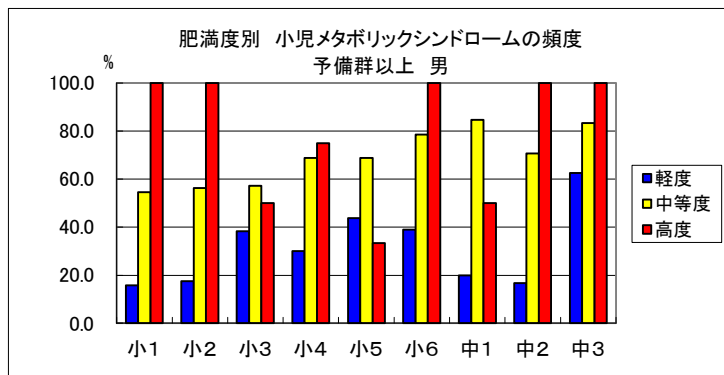
	軽度	中等度	高度	合計
小1	32	21	4	57
小2	33	33	5	71
小3	59	26	4	89
小4	48	32	4	84
小5	50	23	4	77
小6	33	26	3	62
中1	23	20	5	48
中2	26	24	5	55
中3	17	7	4	28
計	321	212	38	571

肥満度別メタボリックシンドローム頻度

	軽度	中等度	高度	合計
小1	9.4	38.1	100.0	29.8
小2	15.2	57.6	60.0	42.3
小3	35.6	57.7	50.0	44.9
小4	31.3	56.3	75.0	51.2
小5	36.0	69.6	50.0	48.1
小6	33.3	73.1	66.7	53.2
中1	17.4	75.0	60.0	50.0
中2	19.2	58.3	100.0	43.6
中3	47.1	71.4	75.0	60.7
計	28.0	60.8	71.1	46.4

図表17-6

肥満度別 小児メタボリックシンドロームの頻度 予備群以上 男



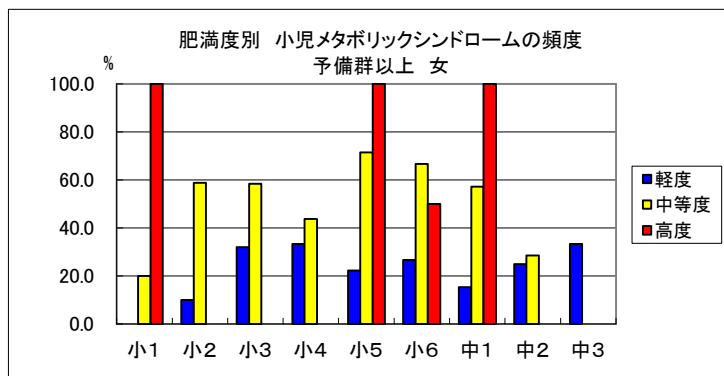
	20%未満	軽度	中等度	高度	合計
小1	0	3	6	3	12
小2	2	4	9	3	18
小3	0	13	8	2	23
小4	3	9	11	3	26
小5	1	14	11	1	27
小6	1	7	11	1	20
中1	1	2	11	2	16
中2	0	3	12	5	20
中3	1	5	5	3	14
計	9	60	84	23	176

	20%未満	軽度	中等度	高度	合計
小1	7	19	11	3	40
小2	9	23	16	3	51
小3	6	34	14	4	58
小4	18	30	16	4	68
小5	13	32	16	3	64
小6	15	18	14	1	48
中1	7	10	13	4	34
中2	2	18	17	5	42
中3	2	8	6	3	19
計	79	192	123	30	424

	軽度	中等度	高度	合計
小1	15.8	54.5	100.0	30.0
小2	17.4	56.3	100.0	35.3
小3	38.2	57.1	50.0	39.7
小4	30.0	68.8	75.0	38.2
小5	43.8	68.8	33.3	42.2
小6	38.9	78.6	100.0	41.7
中1	20.0	84.6	50.0	47.1
中2	16.7	70.6	100.0	47.6
中3	62.5	83.3	100.0	73.7
計	31.3	68.3	76.7	41.5

図表17-6

肥満度別 小児メタボリックシンドロームの頻度 予備群以上 女



	20%未満	軽度	中等度	高度	合計
小1	2	0	2	1	5
小2	1	1	10	0	12
小3	2	8	7	0	17
小4	4	6	7	0	17
小5	0	4	5	1	10
小6	0	4	8	1	13
中1	1	2	4	1	8
中2	0	2	2	0	4
中3	0	3	0	0	3
計	10	30	45	4	89

	20%未満	軽度	中等度	高度	合計
小1	8	13	10	1	32
小2	12	10	17	2	41
小3	12	25	12	0	49
小4	10	18	16	0	44
小5	9	18	7	1	35
小6	8	15	12	2	37
中1	5	13	7	1	26
中2	5	8	7	0	20
中3	1	9	1	1	12
計	70	129	89	8	296

	軽度	中等度	高度	合計
小1	0.0	20.0	100.0	15.6
小2	10.0	58.8	0.0	29.3
小3	32.0	58.3	0.0	34.7
小4	33.3	43.8	0.0	38.6
小5	22.2	71.4	100.0	28.6
小6	26.7	66.7	50.0	35.1
中1	15.4	57.1	100.0	30.8
中2	25.0	28.6	0.0	20.0
中3	33.3	0.0	0.0	25.0
計	23.3	50.6	50.0	30.1

表18-3 中学校小学校別高血圧者の頻度(%)

	男		女		計	
	収縮期	拡張期	収縮期	拡張期	収縮期	拡張期
小学校	43.2	62.6	46.6	63.4	44.6	63.0
中学校	23.2	51.6	10.3	36.2	18.3	45.8
計	38.7	60.1	39.5	58.1	39.0	59.3

高血圧者数(人)

	男		女		計	
	収縮期	拡張期	収縮期	拡張期	収縮期	拡張期
小学校	142	206	111	151	253	357
中学校	22	49	6	21	28	70
計	164	255	117	172	281	427

受診者数(人)

	男		女		計	
	収縮期	拡張期	収縮期	拡張期	収縮期	拡張期
小学校	329	329	238	238	567	567
中学校	95	95	58	58	153	153
計	424	424	296	296	720	720

表18-3 中学校小学校別高血圧者の頻度(%)

	男		女		計	
	収縮期	拡張期	収縮期	拡張期	収縮期	拡張期
小学校	43.2	62.6	46.6	63.4	44.6	63.0
中学校	23.2	51.6	10.3	36.2	18.3	45.8
計	38.7	60.1	39.5	58.1	39.0	59.3

高血圧者数(人)

	男		女		計	
	収縮期	拡張期	収縮期	拡張期	収縮期	拡張期
小学校	142	206	111	151	253	357
中学校	22	49	6	21	28	70
計	164	255	117	172	281	427

受診者数(人)

	男		女		計	
	収縮期	拡張期	収縮期	拡張期	収縮期	拡張期
小学校	329	329	238	238	567	567
中学校	95	95	58	58	153	153
計	424	424	296	296	720	720

表18-4 肥満度別高血圧者小学校の頻度

	男		女		計	
	収縮期	拡張期	収縮期	拡張期	収縮期	拡張期
10%未満	0.0	33.3	33.3	100.0	16.7	66.7
10%台	38.5	61.5	46.4	60.7	42.1	61.2
20%台	38.5	60.9	43.4	55.6	40.4	58.8
30%台	54.0	63.5	56.6	75.5	55.2	69.0
40%台	62.5	79.2	42.9	76.2	53.3	77.8
50%以上	44.4	61.1	33.3	50.0	41.7	58.3
計	43.2	62.6	46.6	63.4	44.6	63.0

高血圧者数(人)

	男		女		計	
	収縮期	拡張期	収縮期	拡張期	収縮期	拡張期
10%未満		1	1	3	1	4
10%台	25	40	26	34	51	74
20%台	60	95	43	55	103	150
30%台	34	40	30	40	64	80
40%台	15	19	9	16	24	35
50%以上	8	11	2	3	10	14
計	142	206	111	151	253	357

受診者数(人)

	男		女		計	
	収縮期	拡張期	収縮期	拡張期	収縮期	拡張期
10%未満	3	3	3	3	6	6
10%台	65	65	56	56	121	121
20%台	156	156	99	99	255	255
30%台	63	63	53	53	116	116
40%台	24	24	21	21	45	45
50%以上	18	18	6	6	24	24
計	329	329	238	238	567	567

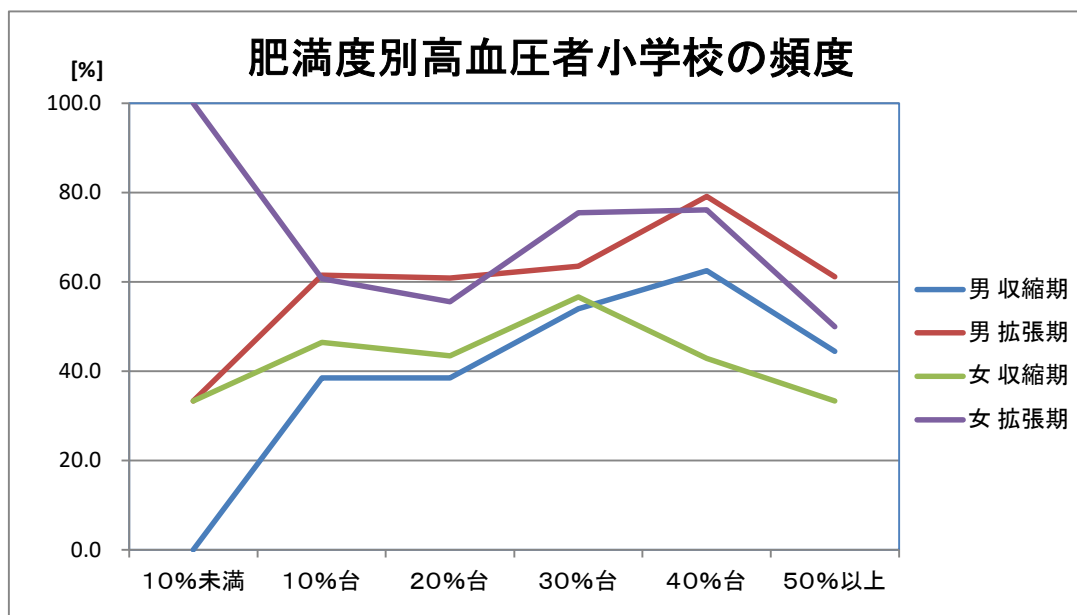


表18-5 肥満度別高血圧者中学校の頻度

	男		女		計	
	収縮期	拡張期	収縮期	拡張期	収縮期	拡張期
10%未満					0.0	50.0
10%台	20.0	40.0	10.0	20.0	15.0	30.0
20%台	8.3	52.8	6.7	33.3	7.6	43.9
30%台	38.9	55.6	18.2	45.5	31.0	51.7
40%台	27.8	50.0	25.0	50.0	27.3	50.0
50%以上	41.7	58.3	0.0	50.0	35.7	57.1
計	23.2	51.6	10.3	36.2	18.3	45.8

高血圧者数(人)

	男		女		計	
	収縮期	拡張期	収縮期	拡張期	収縮期	拡張期
10%未満				1	0	1
10%台	2	4	1	2	3	6
20%台	3	19	2	10	5	29
30%台	7	10	2	5	9	15
40%台	5	9	1	2	6	11
50%以上	5	7		1	5	8
計	22	49	6	21	28	70

受診者数(人)

	男		女		計	
	収縮期	拡張期	収縮期	拡張期	収縮期	拡張期
10%未満	1	1	1	1	2	2
10%台	10	10	10	10	20	20
20%台	36	36	30	30	66	66
30%台	18	18	11	11	29	29
40%台	18	18	4	4	22	22
50%以上	12	12	2	2	14	14
計	95	95	58	58	153	153

