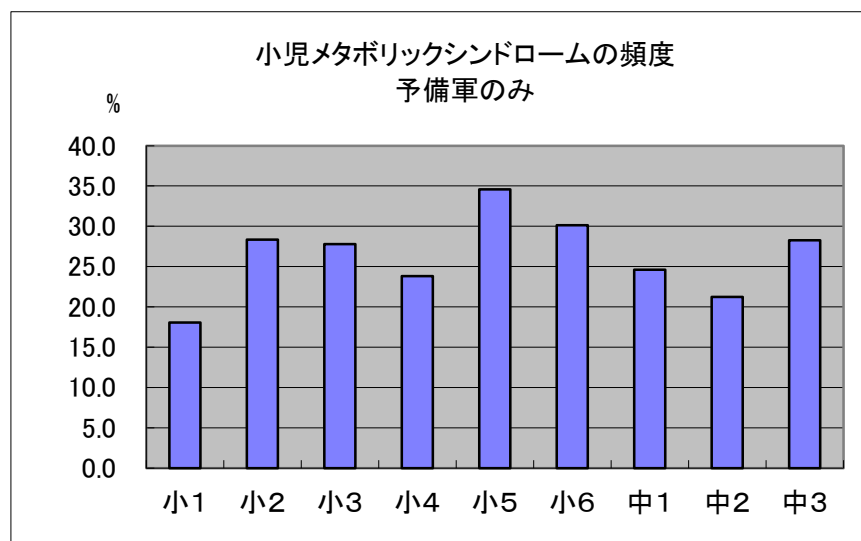


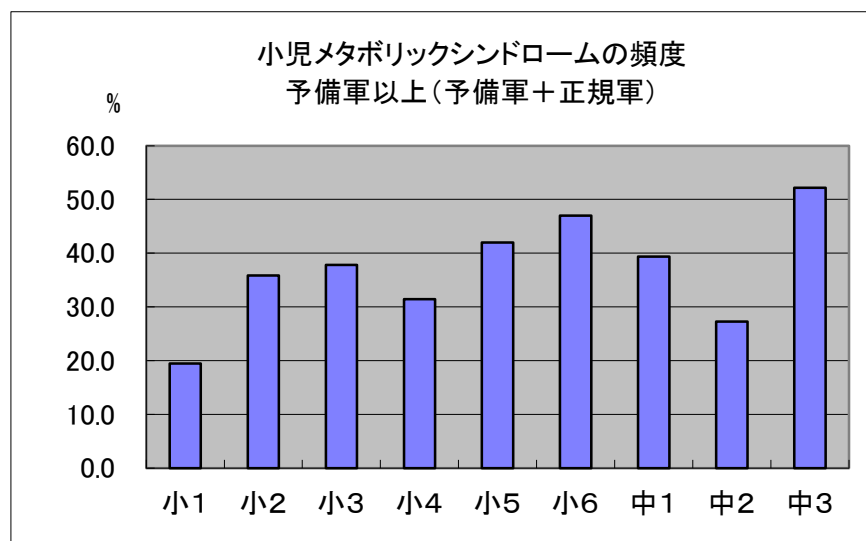
図表16-1 小児メタボリックシンドロームの頻度 予備軍のみ

学年	予備軍のみ	受診者	割合%
小1	13	72	18.1
小2	19	67	28.4
小3	25	90	27.8
小4	25	105	23.8
小5	28	81	34.6
小6	25	83	30.1
中1	15	61	24.6
中2	7	33	21.2
中3	13	46	28.3
全学年	170	638	26.6



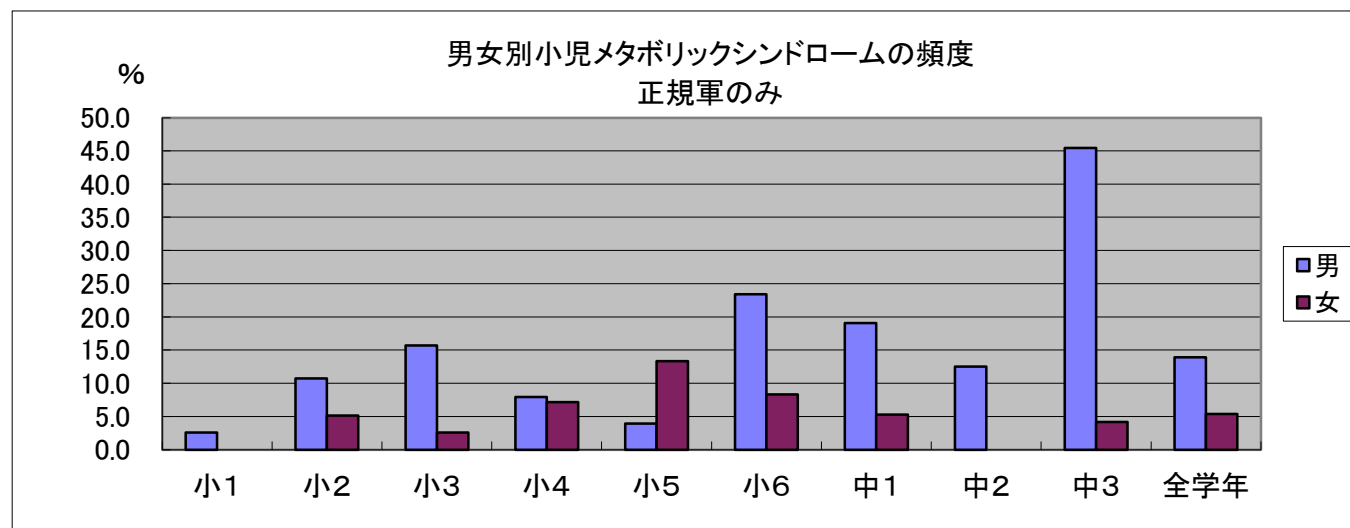
図表16-2 小児メタボリックシンドロームの頻度 予備軍以上(予備軍+正規軍)

学年	予備軍以上	受診者	割合%
小1	14	72	19.4
小2	24	67	35.8
小3	34	90	37.8
小4	33	105	31.4
小5	34	81	42.0
小6	39	83	47.0
中1	24	61	39.3
中2	9	33	27.3
中3	24	46	52.2
全学年	235	638	36.8



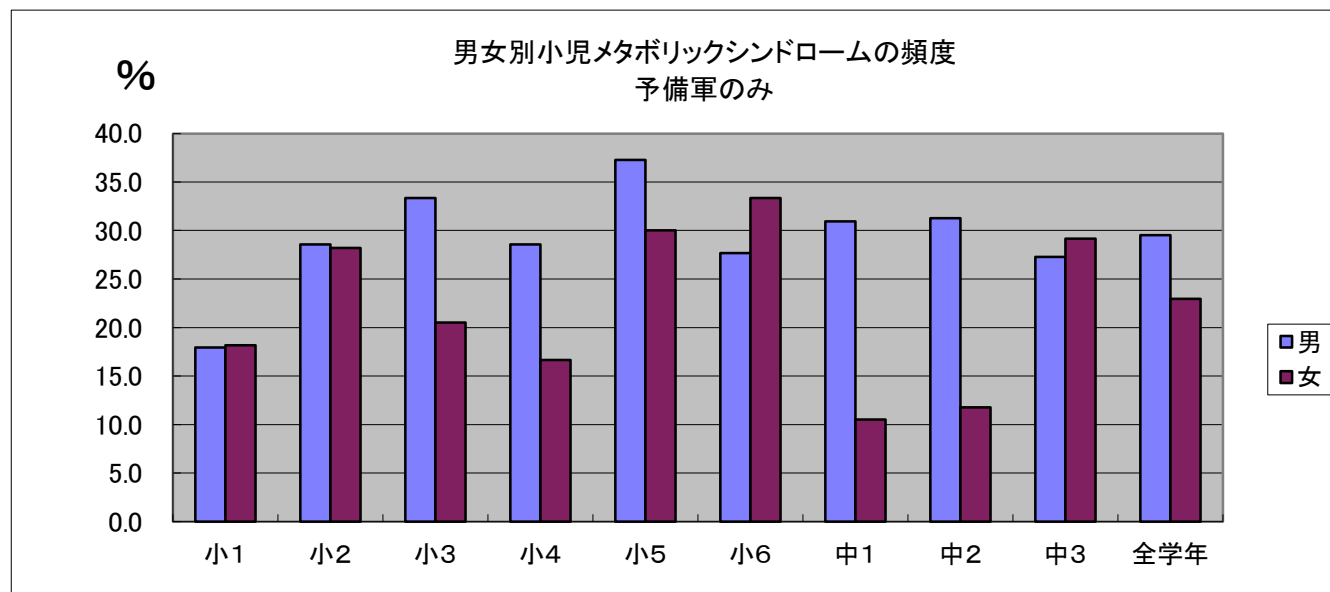
図表16-3 男女別小児メタボリックシンドロームの頻度 正規軍のみ

学年	正規軍			受診者			割合%		
	男	女	計	男	女	計	男	女	計
小1	1	0	1	39	33	72	2.6	0.0	1.4
小2	3	2	5	28	39	67	10.7	5.1	7.5
小3	8	1	9	51	39	90	15.7	2.6	10.0
小4	5	3	8	63	42	105	7.9	7.1	7.6
小5	2	4	6	51	30	81	3.9	13.3	7.4
小6	11	3	14	47	36	83	23.4	8.3	16.9
中1	8	1	9	42	19	61	19.0	5.3	14.8
中2	2	0	2	16	17	33	12.5	0.0	6.1
中3	10	1	11	22	24	46	45.5	4.2	23.9
全学年	50	15	65	359	279	638	13.9	5.4	10.2



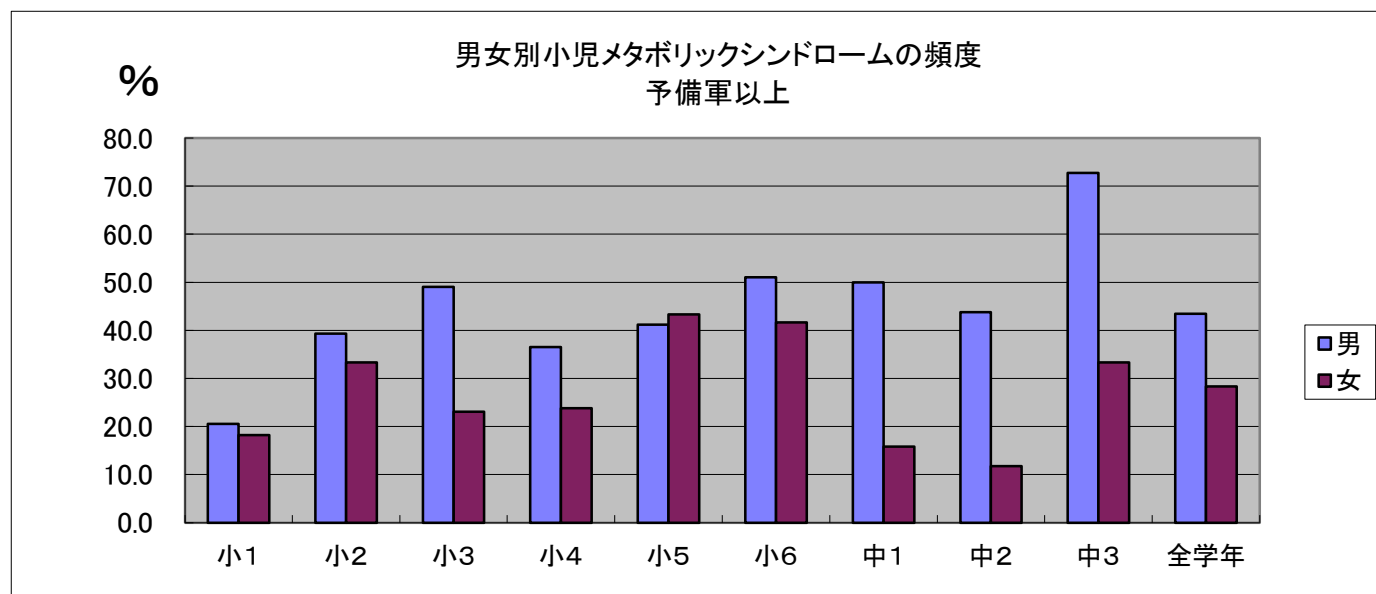
図表16-4 男女別小児メタボリックシンドロームの頻度 予備軍のみ

学年	予備軍のみ			受診者			割合%		
	男	女	計	男	女	計	男	女	計
小1	7	6	13	39	33	72	17.9	18.2	18.1
小2	8	11	19	28	39	67	28.6	28.2	28.4
小3	17	8	25	51	39	90	33.3	20.5	27.8
小4	18	7	25	63	42	105	28.6	16.7	23.8
小5	19	9	28	51	30	81	37.3	30.0	34.6
小6	13	12	25	47	36	83	27.7	33.3	30.1
中1	13	2	15	42	19	61	31.0	10.5	24.6
中2	5	2	7	16	17	33	31.3	11.8	21.2
中3	6	7	13	22	24	46	27.3	29.2	28.3
全学年	106	64	170	359	279	638	29.5	22.9	26.6



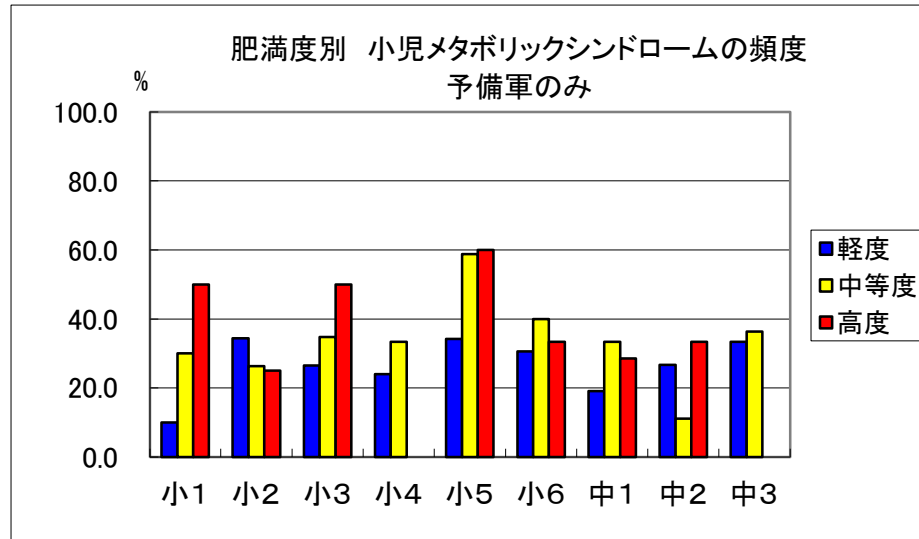
図表16-5 男女別小児メタボリックシンドロームの頻度 予備軍以上(予備軍+正規軍)

学年	予備軍以上			受診者			割合%		
	男	女	計	男	女	計	男	女	計
小1	8	6	14	39	33	72	20.5	18.2	19.4
小2	11	13	24	28	39	67	39.3	33.3	35.8
小3	25	9	34	51	39	90	49.0	23.1	37.8
小4	23	10	33	63	42	105	36.5	23.8	31.4
小5	21	13	34	51	30	81	41.2	43.3	42.0
小6	24	15	39	47	36	83	51.1	41.7	47.0
中1	21	3	24	42	19	61	50.0	15.8	39.3
中2	7	2	9	16	17	33	43.8	11.8	27.3
中3	16	8	24	22	24	46	72.7	33.3	52.2
全学年	156	79	235	359	279	638	43.5	28.3	36.8



図表17-2

肥満度別 小児メタボリックシンドロームの頻度 予備軍のみ



予備軍のみ

	20%未満	軽度	中等度	高度	合計
小1	2	3	6	2	13
小2	2	11	5	1	19
小3	4	9	8	4	25
小4	3	12	10		25
小5	2	13	10	3	28
小6	2	11	10	2	25
中1	2	4	7	2	15
中2	1	4	1	1	7
中3	2	7	4		13
計	20	74	61	15	170

肥満度別受診者

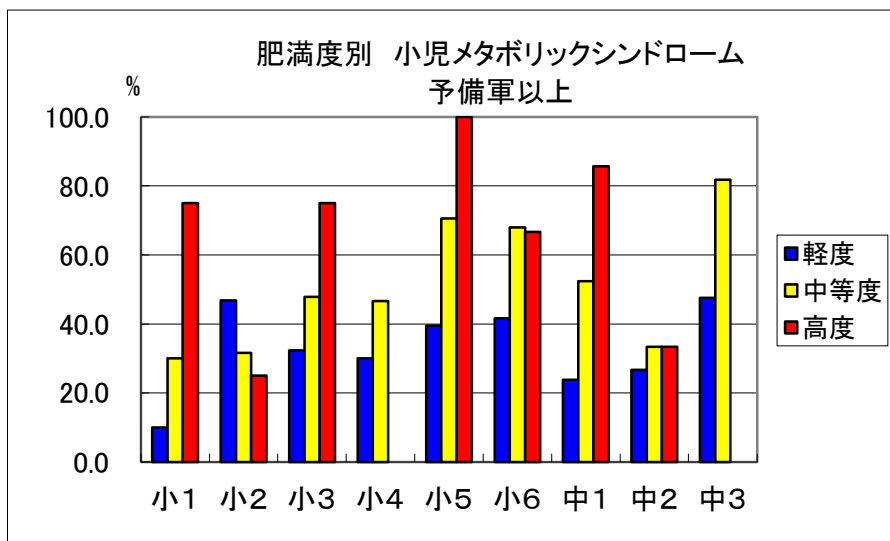
	軽度	中等度	高度	合計
小1	30	20	4	54
小2	32	19	4	55
小3	34	23	8	65
小4	50	30		80
小5	38	17	5	60
小6	36	25	6	67
中1	21	21	7	49
中2	15	9	3	27
中3	21	11	3	35
計	277	175	40	492

肥満度別メタボリックシンドローム頻度

	軽度	中等度	高度	合計
小1	10.0	30.0	50.0	24.1
小2	34.4	26.3	25.0	34.5
小3	26.5	34.8	50.0	38.5
小4	24.0	33.3		31.3
小5	34.2	58.8	60.0	46.7
小6	30.6	40.0	33.3	37.3
中1	19.0	33.3	28.6	30.6
中2	26.7	11.1	33.3	25.9
中3	33.3	36.4	0.0	37.1
計	26.7	34.9	37.5	34.6

図表17-3

肥満度別 小児メタボリックシンドローム予備軍以上



予備軍以上

	20%未満	軽度	中等度	高度	合計
小1	2	3	6	3	14
小2	2	15	6	1	24
小3	6	11	11	6	34
小4	4	15	14		33
小5	2	15	12	5	34
小6	3	15	17	4	39
中1	2	5	11	6	24
中2	1	4	3	1	9
中3	2	10	9	3	24
計	24	93	89	29	235

肥満度別受診者

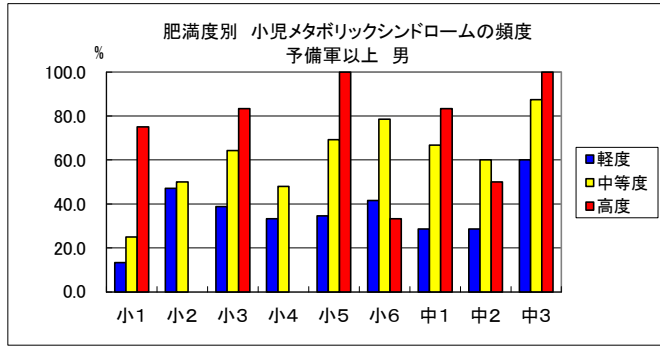
	軽度	中等度	高度	合計
小1	30	20	4	54
小2	32	19	4	55
小3	34	23	8	65
小4	50	30		80
小5	38	17	5	60
小6	36	25	6	67
中1	21	21	7	49
中2	15	9	3	27
中3	21	11	3	35
計	277	175	40	492

肥満度別メタボリックシンドローム頻度

	軽度	中等度	高度	合計
小1	10.0	30.0	75.0	25.9
小2	46.9	31.6	25.0	43.6
小3	32.4	47.8	75.0	52.3
小4	30.0	46.7		41.3
小5	39.5	70.6	100.0	56.7
小6	41.7	68.0	66.7	58.2
中1	23.8	52.4	85.7	49.0
中2	26.7	33.3	33.3	33.3
中3	47.6	81.8		68.6
計	33.6	50.9	72.5	47.8

図表17-6

肥満度別 小児メタボリックシンドロームの頻度 予備軍以上 男



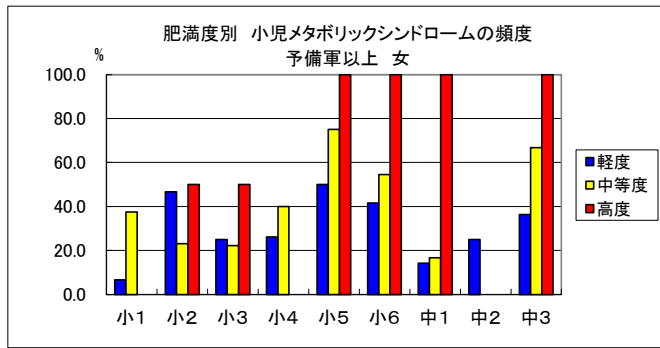
	20%未満	轻度	中等度	高度	合計
小1		2	3	3	8
小2		8	3		11
小3	4	7	9	5	25
小4	2	9	12		23
小5	2	9	9	1	21
小6	2	10	11	1	24
中1	2	4	10	5	21
中2	1	2	3	1	7
中3	1	6	7	2	16
計	14	57	67	18	156

	20%未満	轻度	中等度	高度	合計
小1	8	15	12	4	39
小2	3	17	6	2	28
小3	13	18	14	6	51
小4	11	27	25		63
小5	11	26	13	1	51
小6	6	24	14	3	47
中1	7	14	15	6	42
中2	2	7	5	2	16
中3	2	10	8	2	22
計	63	158	112	26	359

	轻度	中等度	高度	合計
小1	13.3	25.0	75.0	20.5
小2	47.1	50.0	0.0	39.3
小3	38.9	64.3	83.3	49.0
小4	33.3	48.0		36.5
小5	34.6	69.2	100.0	41.2
小6	41.7	78.6	33.3	51.1
中1	28.6	66.7	83.3	50.0
中2	28.6	60.0	50.0	43.8
中3	60.0	87.5	100.0	72.7
計	36.1	59.8	69.2	43.5

図表17-6

肥満度別 小児メタボリックシンドロームの頻度 予備軍以上 女



	20%未満	轻度	中等度	高度	合計
小1	2	1	3		6
小2	2	7	3	1	13
小3	2	4	2	1	9
小4	2	6	2		10
小5		6	3	4	13
小6	1	5	6	3	15
中1		1	1	1	3
中2		2			2
中3	1	4	2	1	8
計	10	36	22	11	79

	20%未満	轻度	中等度	高度	合計
小1	10	15	8		33
小2	9	15	13	2	39
小3	12	16	9	2	39
小4	14	23	5		42
小5	10	12	4	4	30
小6	10	12	11	3	36
中1	5	7	6	1	19
中2	4	8	4	1	17
中3	9	11	3	1	24
計	83	119	63	14	279

	轻度	中等度	高度	合計
小1	6.7	37.5		18.2
小2	46.7	23.1	50.0	33.3
小3	25.0	22.2	50.0	23.1
小4	26.1	40.0		23.8
小5	50.0	75.0	100.0	43.3
小6	41.7	54.5	100.0	41.7
中1	14.3	16.7	100.0	15.8
中2	25.0	0.0	0.0	11.8
中3	36.4	66.7	100.0	33.3
計	30.3	34.9	78.6	28.3

表18-3 中学校小学校別高血圧者の頻度(%)

	男		女		計	
	収縮期	拡張期	収縮期	拡張期	収縮期	拡張期
小学校	39.8	62.7	38.8	54.8	39.4	59.2
中学校	13.8	40.0	3.3	31.7	9.3	36.4
計	34.0	57.7	31.2	49.8	32.8	54.2

高血圧者数(人)

	男		女		計	
	収縮期	拡張期	収縮期	拡張期	収縮期	拡張期
小学校	111	175	85	120	196	295
中学校	11	32	2	19	13	51
計	122	207	87	139	209	346

受診者数(人)

	男		女		計	
	収縮期	拡張期	収縮期	拡張期	収縮期	拡張期
小学校	279	279	219	219	498	498
中学校	80	80	60	60	140	140
計	359	359	279	279	638	638

表18-4 肥満度別高血圧者小学校の頻度

	男		女		計	
	収縮期	拡張期	収縮期	拡張期	収縮期	拡張期
10%未満	0.0	100.0	0.0	100.0	0.0	100.0
10%台	35.3	47.1	35.9	50.0	35.7	48.7
20%台	34.6	58.3	33.3	57.0	34.1	57.7
30%台	46.7	75.0	56.3	46.9	50.0	65.2
40%台	41.7	70.8	44.4	66.7	42.9	69.0
50%以上	62.5	87.5	54.5	63.6	59.3	77.8
計	39.4	62.7	39.3	54.8	39.4	59.2

高血圧者数(人)

	男		女		計	
	収縮期	拡張期	収縮期	拡張期	収縮期	拡張期
10%未満		1		1	0	2
10%台	18	24	23	32	41	56
20%台	44	74	31	53	75	127
30%台	28	45	18	15	46	60
40%台	10	17	8	12	18	29
50%以上	10	14	6	7	16	21
計	110	175	86	120	196	295

受診者数(人)

	男		女		計	
	収縮期	拡張期	収縮期	拡張期	収縮期	拡張期
10%未満	1	1	1	1	2	2
10%台	51	51	64	64	115	115
20%台	127	127	93	93	220	220
30%台	60	60	32	32	92	92
40%台	24	24	18	18	42	42
50%以上	16	16	11	11	27	27
計	279	279	219	219	498	498

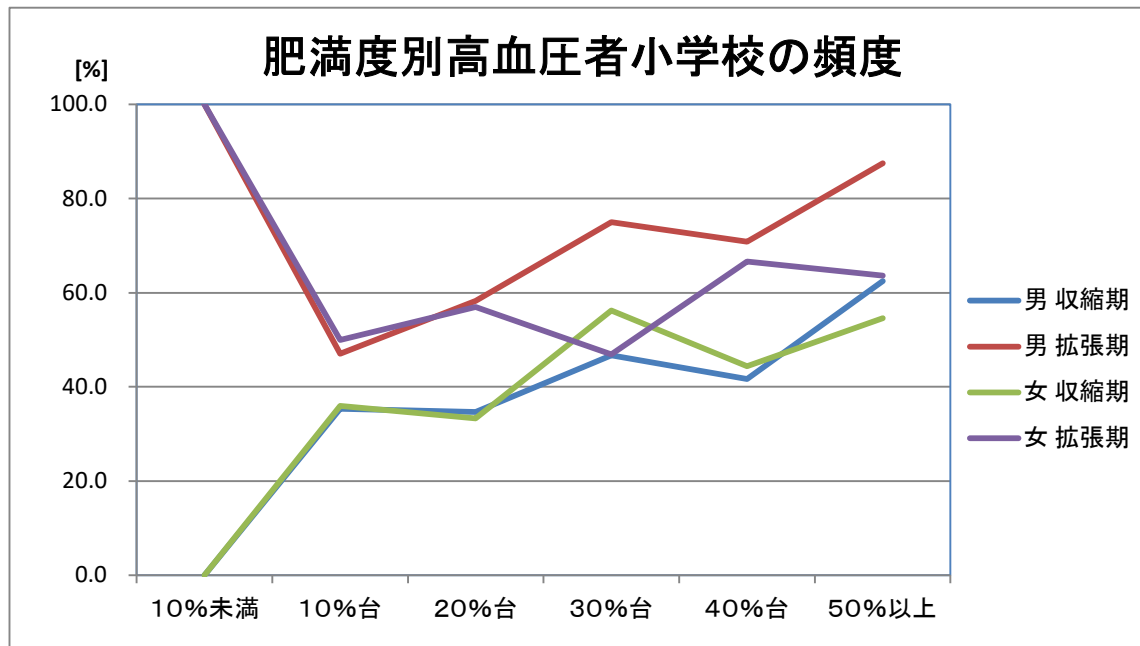


表18-5 肥満度別高血圧者中学校の頻度

	男		女		計	
	収縮期	拡張期	収縮期	拡張期	収縮期	拡張期
10%未満					0.0	50.0
10%台	0.0	22.2	0.0	27.8	0.0	25.9
20%台	6.5	41.9	0.0	42.3	3.5	42.1
30%台	26.7	26.7	11.1	33.3	20.8	29.2
40%台	23.1	38.5	0.0	0.0	17.6	29.4
50%以上	20.0	70.0	33.3	0.0	23.1	53.8
計	13.8	40.0	3.3	31.7	9.3	36.4

高血圧者数(人)

	男		女		計	
	収縮期	拡張期	収縮期	拡張期	収縮期	拡張期
10%未満		1			0	1
10%台		2		5	0	7
20%台	2	13		11	2	24
30%台	4	4	1	3	5	7
40%台	3	5			3	5
50%以上	2	7	1		3	7
計	11	32	2	19	13	51

受診者数(人)

	男		女		計	
	収縮期	拡張期	収縮期	拡張期	収縮期	拡張期
10%未満	2	2			2	2
10%台	9	9	18	18	27	27
20%台	31	31	26	26	57	57
30%台	15	15	9	9	24	24
40%台	13	13	4	4	17	17
50%以上	10	10	3	3	13	13
計	80	80	60	60	140	140

