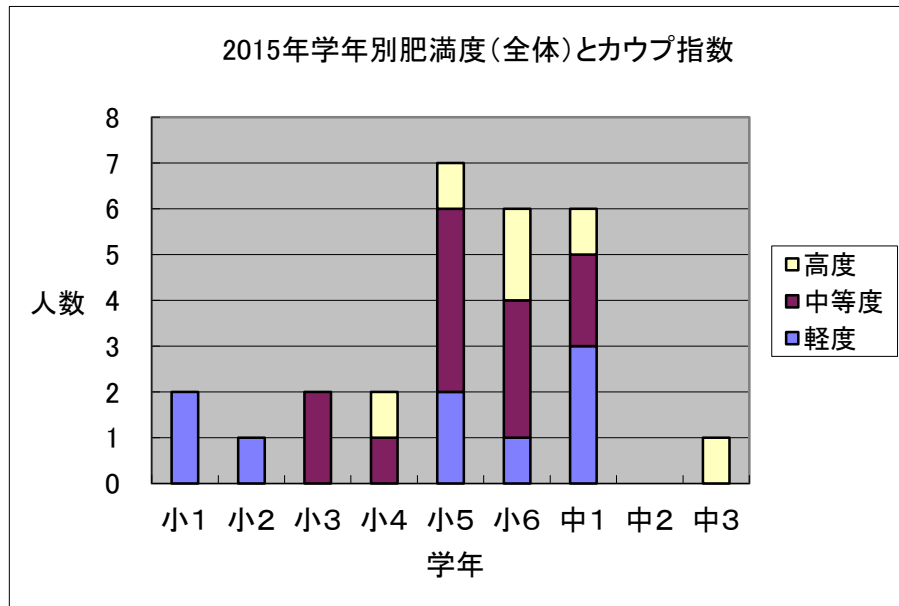


図表7-2



2015年肥満度別肥満頻度

	軽度	中等度	高度	合計
小1	62	24	2	88
小2	82	50	10	142
小3	98	86	18	202
小4	141	71	19	231
小5	116	90	15	221
小6	109	87	26	222
中1	108	88	32	228
中2	111	81	25	217
中3	122	72	26	220
計	949	649	173	1,771

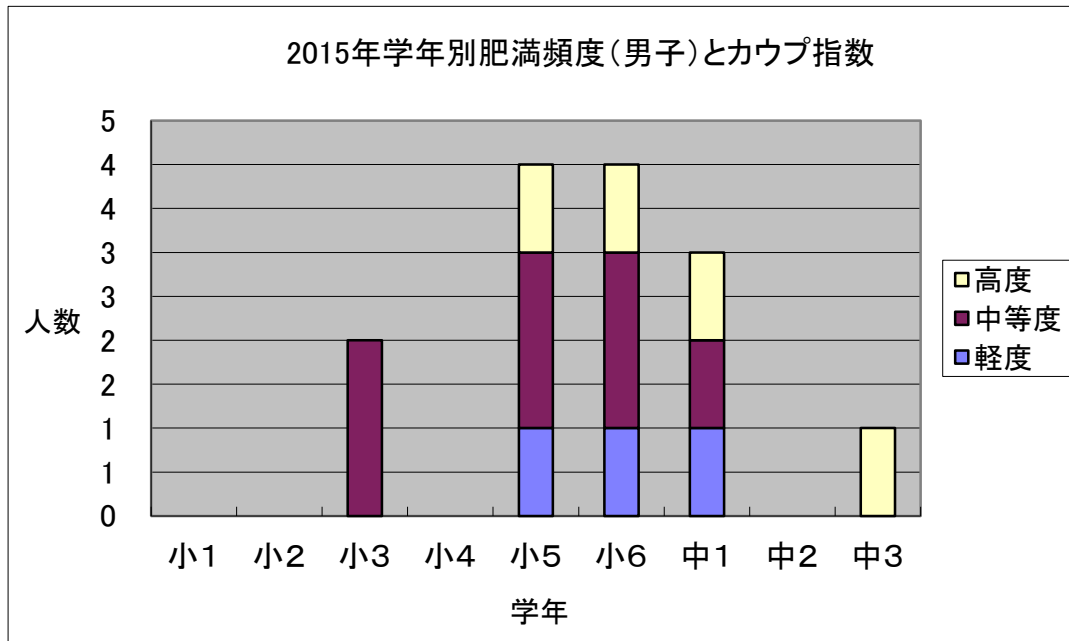
3歳健診カウプ指数20以上の数

	未記入	20%未満	軽度	中等度	高度	合計
小1	1		2			3
小2			1			1
小3				2		2
小4	1	1		1	1	4
小5	1	1	2	4	1	9
小6			1	3	2	6
中1		1	3	2	1	7
中2						0
中3					1	1
計	3	3	9	12	6	33

3歳健診カウプ指数20以上の割合

	軽度	中等度	高度	合計
小1	3.2	0.0	0.0	3.4
小2	1.2	0.0	0.0	0.7
小3	0.0	2.3	0.0	1.0
小4	0.0	1.4	5.3	1.7
小5	1.7	4.4	6.7	4.1
小6	0.9	3.4	7.7	2.7
中1	2.8	2.3	3.1	3.1
中2	0.0	0.0	0.0	0.0
中3	0.0	0.0	3.8	0.5
計	4.7	3.2	0.9	1.9

図表8-2



2015年肥満度別肥満頻度

	軽度	中等度	高度	合計
小1	35	12	0	47
小2	39	23	6	68
小3	52	53	9	114
小4	79	46	12	137
小5	74	48	10	132
小6	71	54	17	142
中1	50	55	15	120
中2	46	44	21	111
中3	67	47	17	131
計	513	382	107	1,002

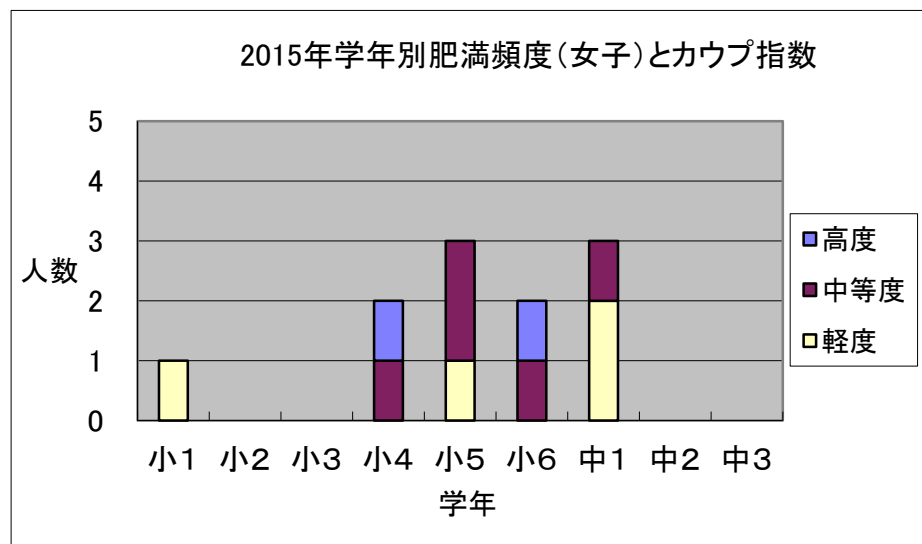
3歳健診カウプ指数20以上の数

	未記入	20%未満	軽度	中等度	高度	合計
小1		1				1
小2		1				1
小3				2		2
小4		1				1
小5	1		1	2	1	5
小6			1	2	1	4
中1		1	1	1	1	4
中2						0
中3					1	1
計	1	4	3	7	4	19

3歳健診カウプ指数20以上の割合

	軽度	中等度	高度	合計
小1	0.0	0.0	0.0	2.1
小2	0.0	0.0	0.0	1.5
小3	0.0	3.8	0.0	1.8
小4	0.0	0.0	0.0	0.7
小5	1.4	4.2	10.0	3.8
小6	1.4	3.7	5.9	2.8
中1	2.0	1.8	6.7	3.3
中2	0.0	0.0	0.0	0.0
中3	0.0	0.0	5.9	0.8
計	0.6	1.8	3.7	1.9

図表9-2



2015年肥満度別肥満頻度

	軽度	中等度	高度	合計
小1	27	12	2	41
小2	43	27	4	74
小3	46	33	9	88
小4	62	25	7	94
小5	42	42	5	89
小6	38	33	9	80
中1	58	33	17	108
中2	65	37	4	106
中3	55	25	9	89
計	436	267	66	769

3歳健診カウプ指数20以上の数

	未記入	20%未満	軽度	中等度	高度	合計
小1	1		1			2
小2						0
小3						0
小4	1			1	1	3
小5		1	1	2		4
小6				1	1	2
中1			2	1		3
中2						0
中3						0
計	2	1	4	5	2	14

3歳健診カウプ指数20以上の割合

	軽度	中等度	高度	合計
小1	3.7	0.0	0.0	4.9
小2	0.0	0.0	0.0	0.0
小3	0.0	0.0	0.0	0.0
小4	0.0	4.0	14.3	3.2
小5	2.4	4.8	0.0	4.5
小6	0.0	3.0	11.1	2.5
中1	3.4	3.0	0.0	2.8
中2	0.0	0.0	0.0	0.0
中3	0.0	0.0	0.0	0.0
計	0.9	1.9	3.0	1.8

表14-3 学年別高血圧者の頻度

	男		女		計	
	収縮期	拡張期	収縮期	拡張期	収縮期	拡張期
小1	37.9	72.4	33.3	57.1	36.0	66.0
小2	34.4	62.5	44.4	55.6	39.0	59.3
小3	27.7	44.7	53.1	53.1	38.0	48.1
小4	24.4	43.9	6.9	37.9	17.1	41.4
小5	29.5	47.7	32.4	45.9	30.9	46.9
小6	36.7	63.3	25.0	56.3	32.6	60.9
中1	20.0	56.0	8.3	16.7	14.3	36.7
中2	4.8	42.9	10.5	26.3	7.5	35.0
中3	22.2	33.3	13.3	26.7	16.7	29.2
計	27.7	52.5	27.3	42.7	27.5	48.2

高血圧の度数

	男		女		計	
	収縮期	拡張期	収縮期	拡張期	収縮期	拡張期
小1	11	21	7	12	18	33
小2	11	20	12	15	23	35
小3	13	21	17	17	30	38
小4	10	18	2	11	12	29
小5	13	21	12	17	25	38
小6	11	19	4	9	15	28
中1	5	14	2	4	7	18
中2	1	9	2	5	3	14
中3	2	3	2	4	4	7
計	77	146	60	94	137	240

総数

	男		女		計	
	収縮期	拡張期	収縮期	拡張期	収縮期	拡張期
小1	29	29	21	21	50	50
小2	32	32	27	27	59	59
小3	47	47	32	32	79	79
小4	41	41	29	29	70	70
小5	44	44	37	37	81	81
小6	30	30	16	16	46	46
中1	25	25	24	24	49	49
中2	21	21	19	19	40	40
中3	9	9	15	15	24	24
計	278	278	220	220	498	498

表14-4 中学校小学校別高血圧者の頻度

	男		女		計	
	収縮期	拡張期	収縮期	拡張期	収縮期	拡張期
小学校	30.9	53.8	33.3	50.0	31.9	52.2
中学校	14.5	47.3	10.3	22.4	12.4	34.5
計	27.7	52.5	27.3	42.7	27.5	48.2

高血圧の度数

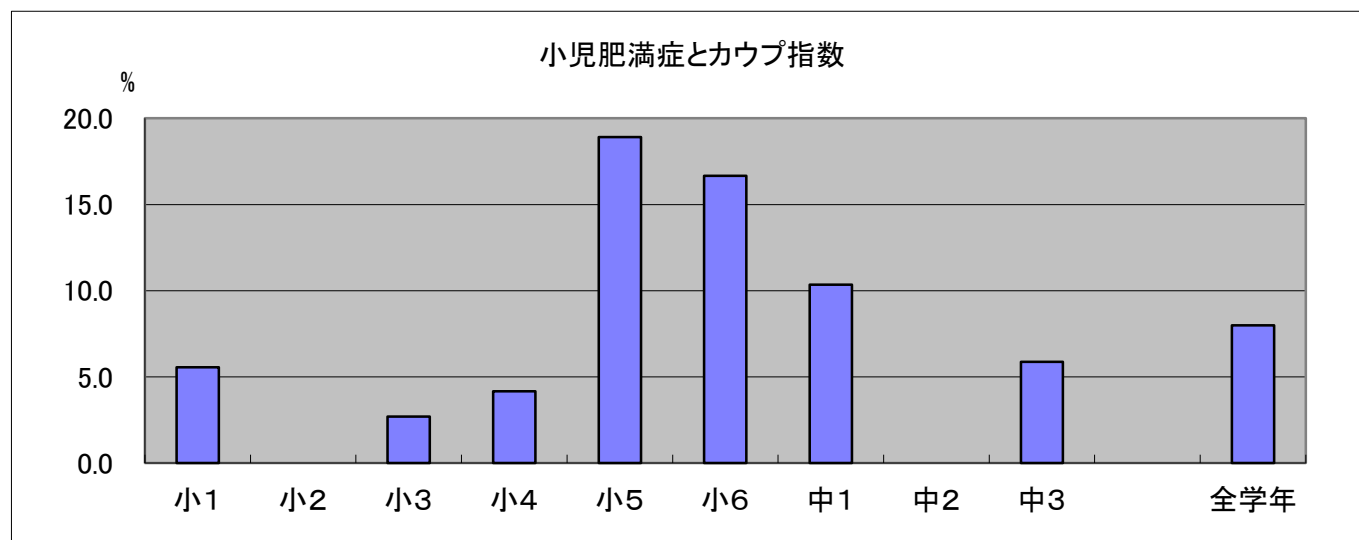
	男		女		計	
	収縮期	拡張期	収縮期	拡張期	収縮期	拡張期
小学校	69	120	54	81	123	201
中学校	8	26	6	13	14	39
計	77	146	60	94	137	240

総数

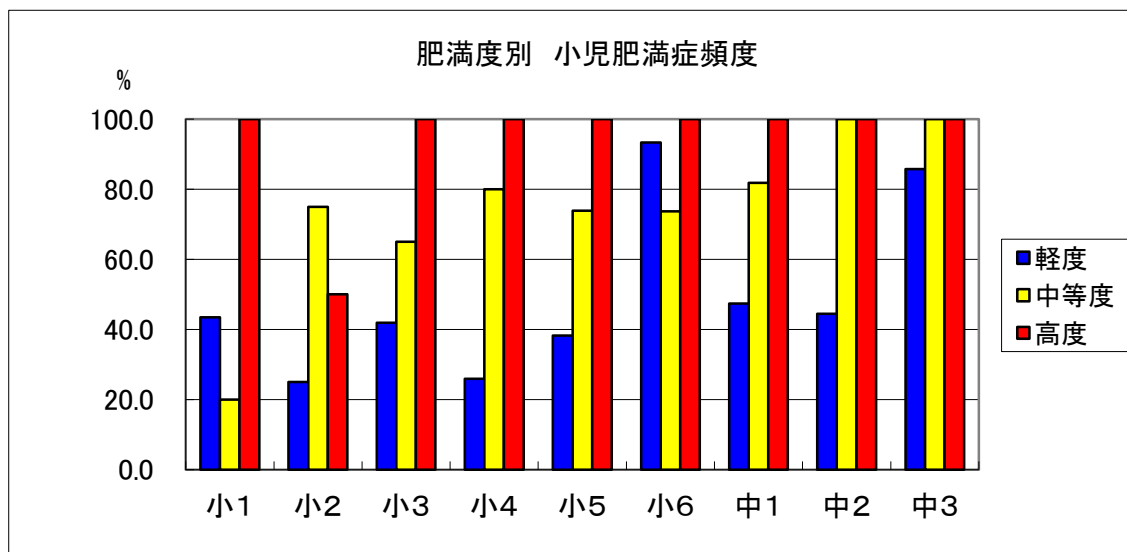
	男		女		計	
	収縮期	拡張期	収縮期	拡張期	収縮期	拡張期
小学校	223	223	162	162	385	385
中学校	55	55	58	58	113	113
計	278	278	220	220	498	498

図表15-2 小児肥満症とカウプ指数

学年	受診者	6点以上の人数	6点以上 3歳カウプ指数20以上	6点未満 3歳カウプ指数20以上	計	6点以上と 3歳カウプ指数20以上割合
小1	50	18	1	2	3	5.6
小2	59	27	0	1	1	0.0
小3	79	37	1	1	2	2.7
小4	70	24	1	3	4	4.2
小5	81	37	7	2	9	18.9
小6	46	36	6	0	6	16.7
中1	49	29	3	4	7	10.3
中2	40	25	0	0	0	0.0
中3	24	17	1	0	1	5.9
全学年	498	250	20	13	33	8.0



図表1 6



肥満度別肥満症

	記入無し	20%未満	軽度	中等度	高度	合計
小1	4	1	10	2	1	18
小2	3	5	6	12	1	27
小3	3	6	13	13	2	37
小4	0	4	7	8	5	24
小5	1	2	13	17	4	37
小6	1	3	14	14	4	36
中1	3	1	9	9	7	29
中2	4	2	4	12	3	25
中3	1	2	6	7	1	17
計	20	26	82	94	28	250

肥満度別受診者

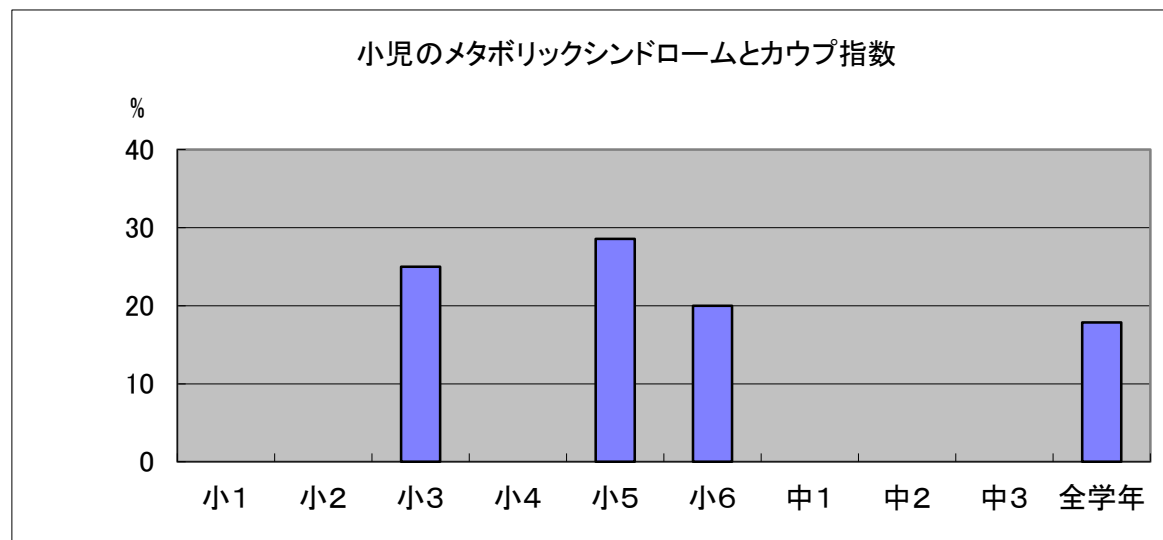
	記入無し	20%未満	軽度	中等度	高度	合計
小1	5	11	23	10	1	50
小2	4	13	24	16	2	59
小3	8	18	31	20	2	79
小4	9	19	27	10	5	70
小5	6	14	34	23	4	81
小6	2	6	15	19	4	46
中1	5	7	19	11	7	49
中2	7	9	9	12	3	40
中3	2	7	7	7	1	24
計	48	104	189	128	29	498

肥満度別肥満症割合

	軽度	中等度	高度	合計
小1	43.5	20.0	100.0	36.0
小2	25.0	75.0	50.0	45.8
小3	41.9	65.0	100.0	46.8
小4	25.9	80.0	100.0	34.3
小5	38.2	73.9	100.0	45.7
小6	93.3	73.7	100.0	78.3
中1	47.4	81.8	100.0	59.2
中2	44.4	100.0	100.0	62.5
中3	85.7	100.0	100.0	70.8
計	16.5	18.9	5.6	50.2

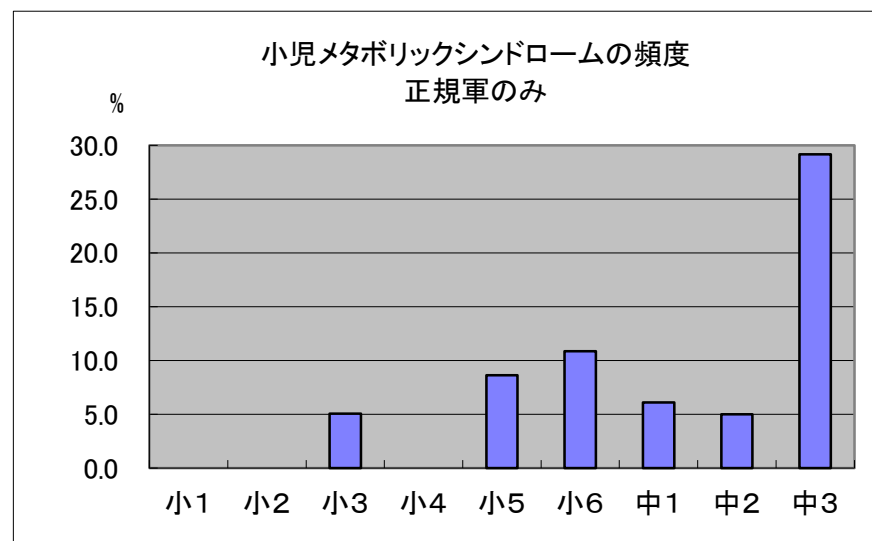
図表17-2 小児のメタボリックシンドロームとカウプ指数

学年	受診者	メタボリックシンドローム	うち3歳カウプ指数20以上	割合%
小1	50	0	0	
小2	59	0	0	
小3	79	4	1	25.0
小4	70	0	0	
小5	81	7	2	28.6
小6	46	5	1	20.0
中1	49	3	0	
中2	40	2	0	
中3	24	7	1	0.0
全学年	498	28	5	17.9



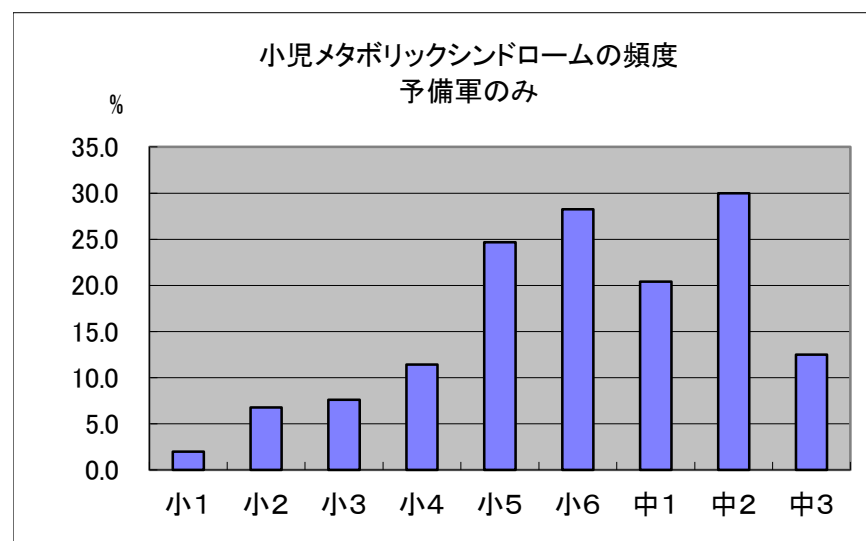
図表17-3 小児メタボリックシンドロームの頻度 正規軍のみ

学年	正規軍のみ	受診者	割合%
小1	0	50	0.0
小2	0	59	0.0
小3	4	79	5.1
小4	0	70	0.0
小5	7	81	8.6
小6	5	46	10.9
中1	3	49	6.1
中2	2	40	5.0
中3	7	24	29.2
全学年	28	498	5.6



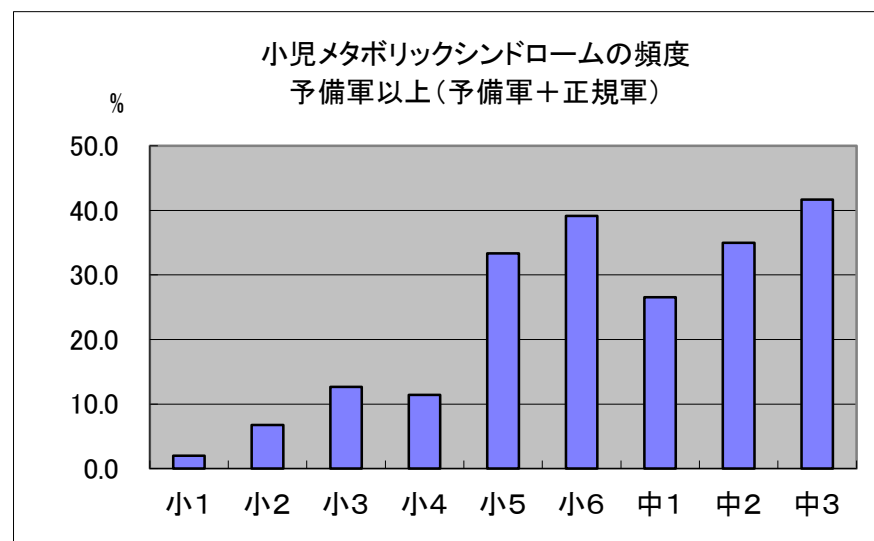
図表17-4 小児メタボリックシンドロームの頻度 予備軍のみ

学年	予備軍のみ	受診者	割合%
小1	1	50	2.0
小2	4	59	6.8
小3	6	79	7.6
小4	8	70	11.4
小5	20	81	24.7
小6	13	46	28.3
中1	10	49	20.4
中2	12	40	30.0
中3	3	24	12.5
全学年	77	498	15.5



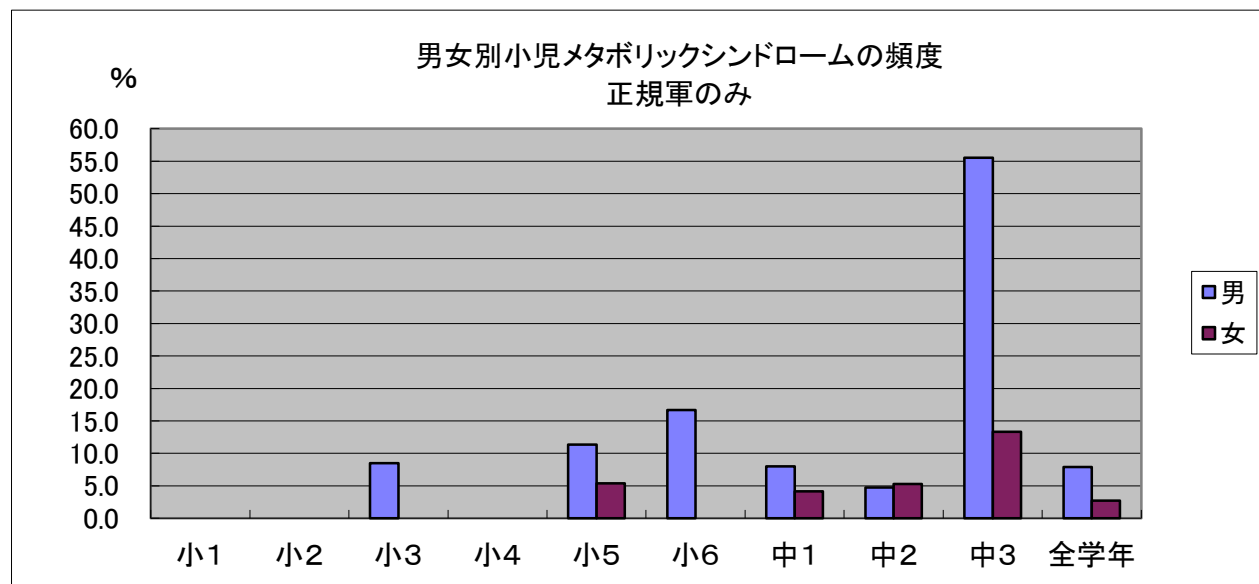
図表17-5 小児メタボリックシンドロームの頻度 予備軍以上(予備軍+正規軍)

学年	予備軍以上	受診者	割合%
小1	1	50	2.0
小2	4	59	6.8
小3	10	79	12.7
小4	8	70	11.4
小5	27	81	33.3
小6	18	46	39.1
中1	13	49	26.5
中2	14	40	35.0
中3	10	24	41.7
全学年	105	498	21.1



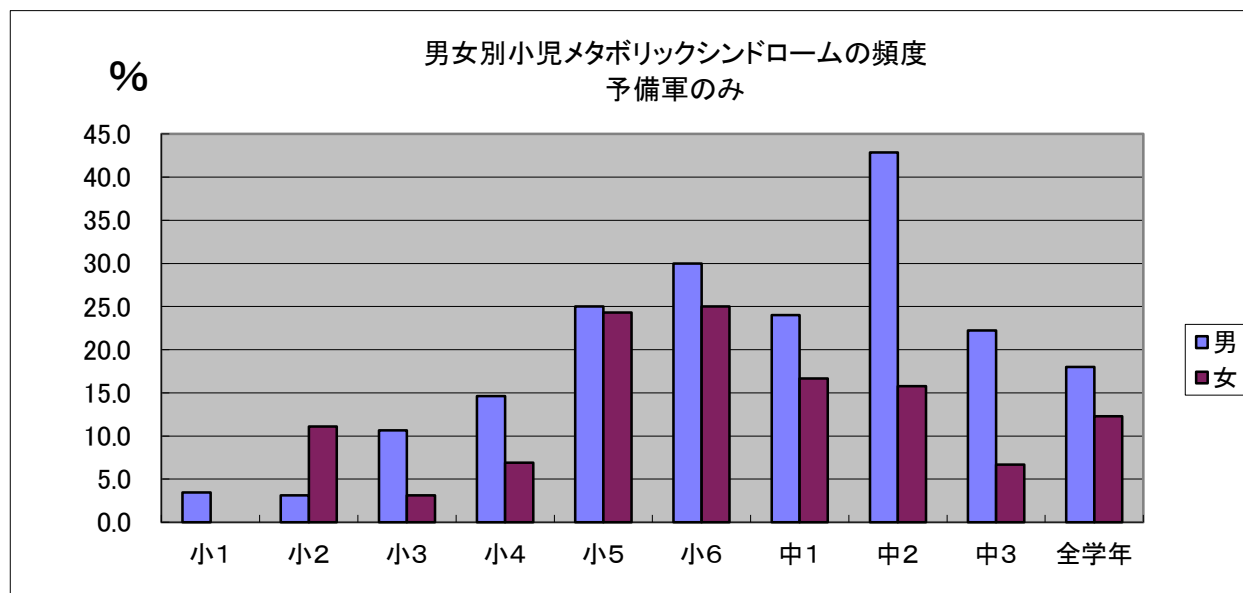
図表17-6 男女別小児メタボリックシンドロームの頻度 正規軍のみ

学年	正規軍			受診者			割合%		
	男	女	計	男	女	計	男	女	計
小1			0	29	21	50	0.0	0.0	0.0
小2			0	32	27	59	0.0	0.0	0.0
小3	4		4	47	32	79	8.5	0.0	5.1
小4			0	41	29	70	0.0	0.0	0.0
小5	5	2	7	44	37	81	11.4	5.4	8.6
小6	5		5	30	16	46	16.7	0.0	10.9
中1	2	1	3	25	24	49	8.0	4.2	6.1
中2	1	1	2	21	19	40	4.8	5.3	5.0
中3	5	2	7	9	15	24	55.6	13.3	29.2
全学年	22	6	28	278	220	498	7.9	2.7	5.6



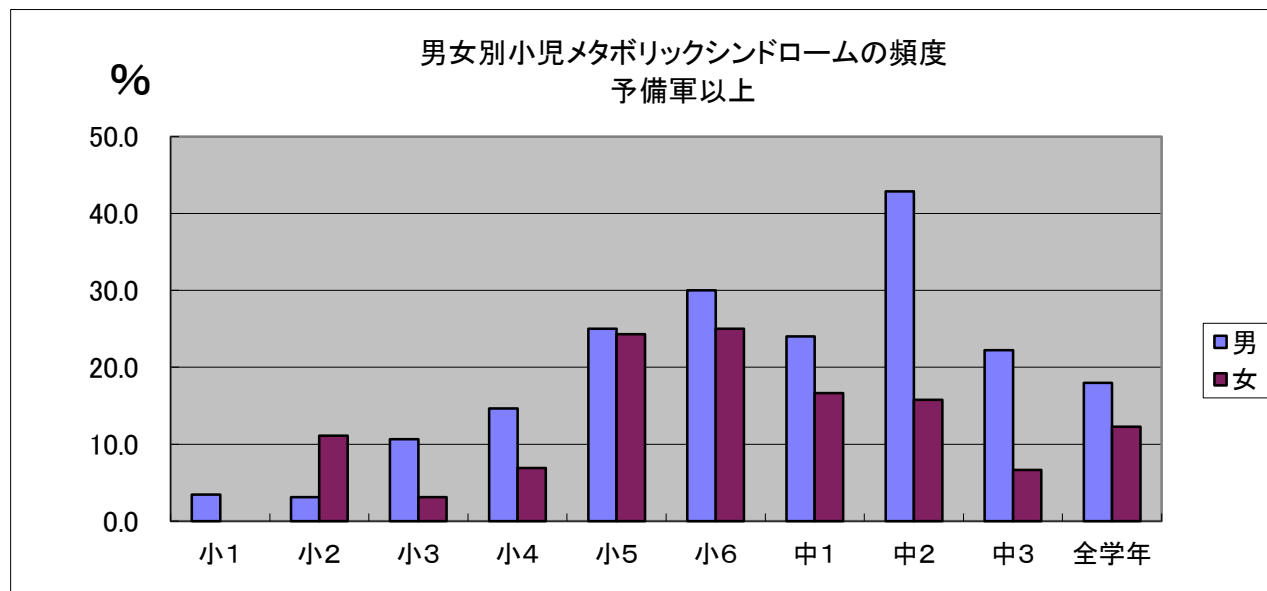
図表17-7 男女別小児メタボリックシンドロームの頻度 予備軍のみ

学年	予備軍のみ			受診者			割合%		
	男	女	計	男	女	計	男	女	計
小1	1		1	29	21	50	3.4	0.0	2.0
小2	1	3	4	32	27	59	3.1	11.1	6.8
小3	5	1	6	47	32	79	10.6	3.1	7.6
小4	6	2	8	41	29	70	14.6	6.9	11.4
小5	11	9	20	44	37	81	25.0	24.3	24.7
小6	9	4	13	30	16	46	30.0	25.0	28.3
中1	6	4	10	25	24	49	24.0	16.7	20.4
中2	9	3	12	21	19	40	42.9	15.8	30.0
中3	2	1	3	9	15	24	22.2	6.7	12.5
全学年	50	27	77	278	220	498	18.0	12.3	15.5



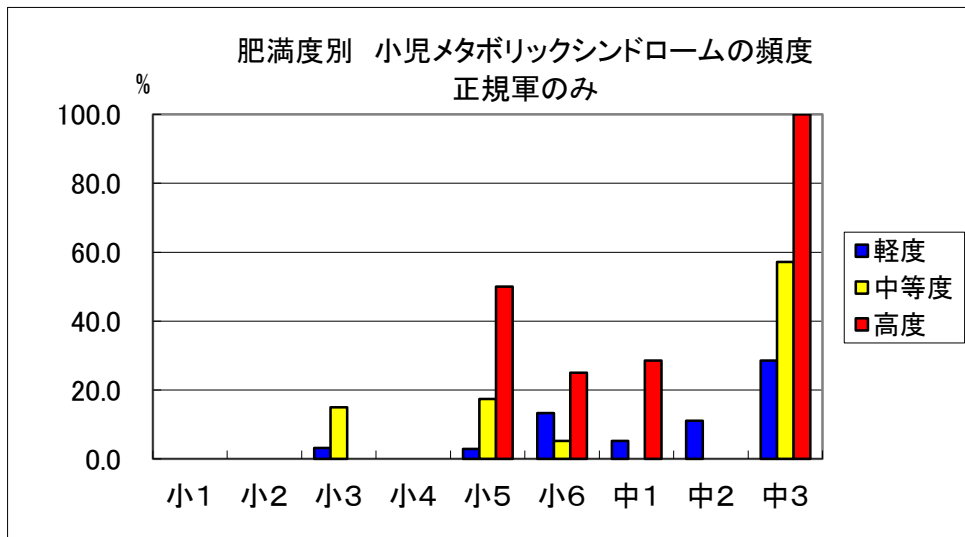
図表17-8 男女別小児メタボリックシンドロームの頻度 予備軍以上(予備軍+正規軍)

学年	予備軍以上			受診者			割合%		
	男	女	計	男	女	計	男	女	計
小1	1		1	29	21	50	3.4	0.0	2.0
小2	1	3	4	32	27	59	3.1	11.1	6.8
小3	9	1	10	47	32	79	19.1	3.1	12.7
小4	6	2	8	41	29	70	14.6	6.9	11.4
小5	16	11	27	44	37	81	36.4	29.7	33.3
小6	14	4	18	30	16	46	46.7	25.0	39.1
中1	8	5	13	25	24	49	32.0	20.8	26.5
中2	10	4	14	21	19	40	47.6	21.1	35.0
中3	7	3	10	9	15	24	77.8	20.0	41.7
全学年	72	33	105	278	220	498	25.9	15.0	21.1



図表18

肥満度別 小児メタボリックシンドロームの頻度 正規軍のみ



正規軍のみ

	20%未満	軽度	中等度	高度	未記入	合計
小1						0
小2						0
小3		1	3			4
小4						0
小5		1	4	2		7
小6		2	1	1	1	5
中1		1		2		3
中2	1	1				2
中3		2	4	1		7
計	1	8	12	6	1	28

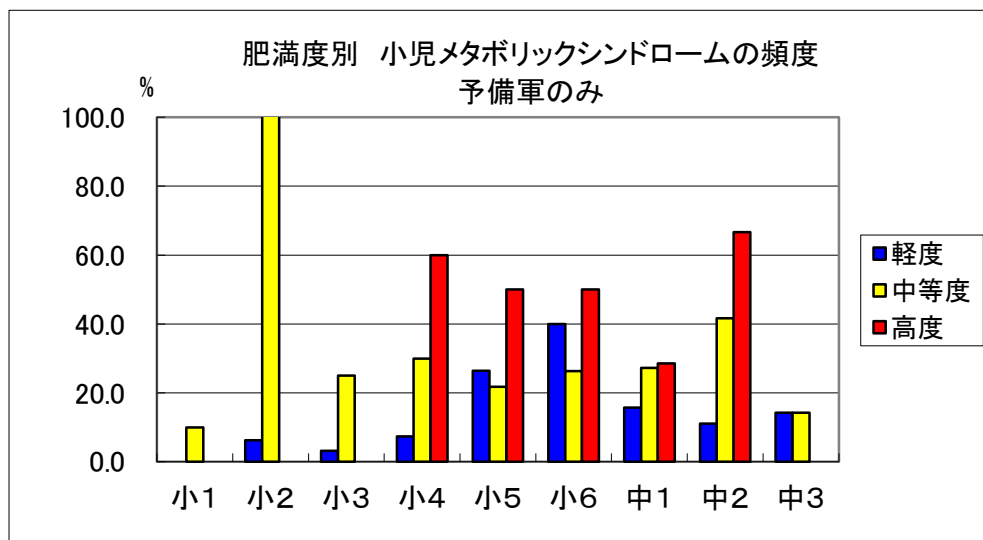
肥満度別受診者

	軽度	中等度	高度	合計
小1	23	10	1	34
小2	16	2	4	22
小3	31	20	2	53
小4	27	10	5	42
小5	34	23	4	61
小6	15	19	4	38
中1	19	11	7	37
中2	9	12	3	24
中3	7	7	1	15
計	181	114	31	326

肥満度別メタボリックシンドローム頻度

	軽度	中等度	高度	合計
小1	0.0	0.0	0.0	0.0
小2	0.0	0.0	0.0	0.0
小3	3.2	15.0	0.0	7.5
小4	0.0	0.0	0.0	0.0
小5	2.9	17.4	50.0	11.5
小6	13.3	5.3	25.0	13.2
中1	5.3	0.0	28.6	8.1
中2	11.1	0.0	0.0	8.3
中3	28.6	57.1	100.0	46.7
計	4.4	10.5	19.4	8.6

図表18-2 肥満度別 小児メタボリックシンドロームの頻度 予備軍のみ



予備軍のみ

	20%未満	軽度	中等度	高度	未記入	合計
小1	0	0	1	0	0	1
小2	0	1	3	0	0	4
小3	0	1	5	0	0	6
小4	0	2	3	3	0	8
小5	3	9	5	2	1	20
小6	0	6	5	2	0	13
中1	1	3	3	2	1	10
中2	1	1	5	2	3	12
中3	1	1	1	0	0	3
計	6	24	31	11	5	77

肥満度別受診者

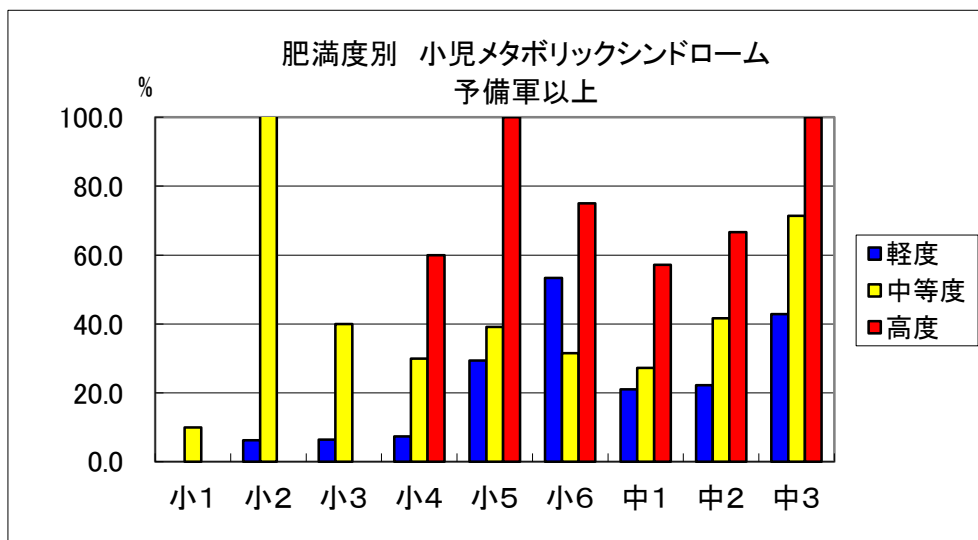
	軽度	中等度	高度	合計
小1	23	10	1	34
小2	16	2	4	22
小3	31	20	2	53
小4	27	10	5	42
小5	34	23	4	61
小6	15	19	4	38
中1	19	11	7	37
中2	9	12	3	24
中3	7	7	1	15
計	181	114	31	326

肥満度別メタボリックシンドローム頻度

	軽度	中等度	高度	合計
小1	0.0	10.0	0.0	2.9
小2	6.3	150.0	0.0	18.2
小3	3.2	25.0	0.0	11.3
小4	7.4	30.0	60.0	19.0
小5	26.5	21.7	50.0	32.8
小6	40.0	26.3	50.0	34.2
中1	15.8	27.3	28.6	27.0
中2	11.1	41.7	66.7	50.0
中3	14.3	14.3	0.0	20.0
計	13.3	27.2	35.5	23.6

図表18-3

肥満度別 小児メタボリックシンドローム予備軍以上



予備軍以上

	20%未満	軽度	中等度	高度	未記入	合計
小1	0	0	1	0	0	1
小2	0	1	3	0	0	4
小3	0	2	8	0	0	10
小4	0	2	3	3	0	8
小5	3	10	9	4	1	27
小6	0	8	6	3	1	18
中1	1	4	3	4	1	13
中2	2	2	5	2	3	14
中3	1	3	5	1	0	10
計	7	32	43	17	6	105

肥満度別受診者

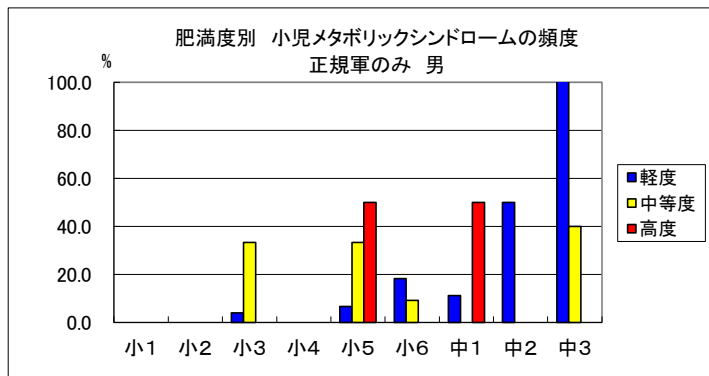
	軽度	中等度	高度	合計
小1	23	10	1	34
小2	16	2	4	22
小3	31	20	2	53
小4	27	10	5	42
小5	34	23	4	61
小6	15	19	4	38
中1	19	11	7	37
中2	9	12	3	24
中3	7	7	1	15
計	181	114	31	326

肥満度別メタボリックシンドローム頻度

	軽度	中等度	高度	合計
小1	0.0	10.0	0.0	0.0
小2	6.3	150.0	0.0	0.0
小3	6.5	40.0	0.0	0.0
小4	7.4	30.0	60.0	0.0
小5	29.4	39.1	100.0	1.6
小6	53.3	31.6	75.0	2.6
中1	21.1	27.3	57.1	2.7
中2	22.2	41.7	66.7	12.5
中3	42.9	71.4	100.0	0.0
計	17.7	37.7	54.8	1.8

図表18-4

肥満度別 小児メタボリックシンドロームの頻度 正規軍のみ 男



正規軍のみ 男

	20%未満	軽度	中等度	高度	未記入	合計
小1	0	0	0	0	0	0
小2	0	0	0	0	0	0
小3	0	1	3	0	0	4
小4	0	0	0	0	0	0
小5	0	1	2	2	0	5
小6	0	2	1	1	1	5
中1	0	1	0	1	0	2
中2	0	1	0	0	0	1
中3	0	2	2	1	0	5
計	0	8	8	5	1	22

肥満度別受診者

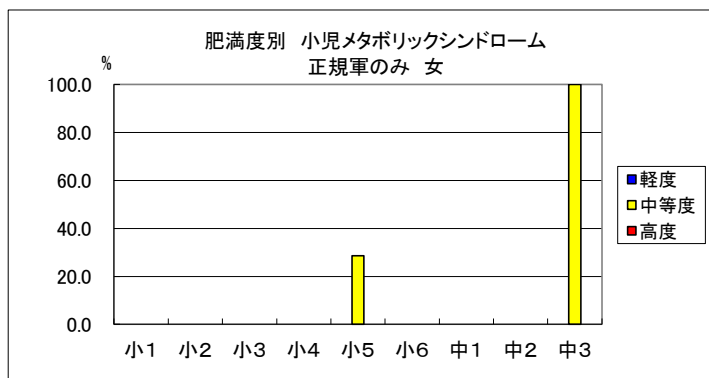
	軽度	中等度	高度	合計
小1	17	12	0	29
小2	13	10	2	25
小3	25	9	4	38
小4	24	17	1	42
小5	15	6	4	25
小6	11	11	0	22
中1	9	6	2	17
中2	2	6	0	8
中3	1	5	0	6
計	117	82	13	212

肥満度別メタボリックシンドローム頻度

	軽度	中等度	高度	合計
小1	0.0	0.0	0.0	0.0
小2	0.0	0.0	0.0	0.0
小3	4.0	33.3	0.0	10.5
小4	0.0	0.0	0.0	0.0
小5	6.7	33.3	50.0	20.0
小6	18.2	9.1	0.0	22.7
中1	11.1	0.0	50.0	11.8
中2	50.0	0.0	0.0	12.5
中3	200.0	40.0	0.0	83.3
計	3.8	3.8	38.5	10.4

図表18-4

肥満度別 小児メタボリックシンドロームの頻度 正規軍のみ 女



正規軍のみ 女

	20%未満	軽度	中等度	高度	未記入	合計
小1	0	0	0	0	0	0
小2	0	0	0	0	0	0
小3	0	0	0	0	0	0
小4	0	0	0	0	0	0
小5	0	0	2	0	0	2
小6	0	0	0	0	0	0
中1	0	0	0	1	0	1
中2	1	0	0	0	0	1
中3	0	0	2	0	0	2
計	1	0	4	1	0	6

肥満度別受診者

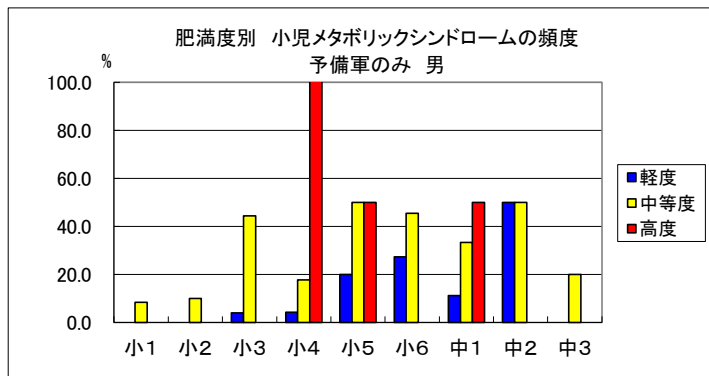
	軽度	中等度	高度	合計
小1	6	8	2	16
小2	9	8	0	17
小3	14	13	1	28
小4	7	6	2	15
小5	9	7	3	19
小6	11	4	1	16
中1	6	3	0	9
中2	3	6	0	9
中3	3	2	1	6
計	68	57	10	135

肥満度別メタボリックシンドローム頻度

	軽度	中等度	高度	合計
小1	0.0	0.0	0.0	0.0
小2	0.0	0.0	0.0	0.0
小3	0.0	0.0	0.0	0.0
小4	0.0	0.0	0.0	0.0
小5	0.0	28.6	0.0	10.5
小6	0.0	0.0	0.0	0.0
中1	0.0	0.0	0.0	11.1
中2	0.0	0.0	0.0	11.1
中3	0.0	100.0	0.0	33.3
計	0.0	7.0	10.0	4.4

図表18-5

肥満度別 小児メタボリックシンドロームの頻度 予備軍のみ 男



予備軍のみ 男

	20%未満	軽度	中等度	高度	未記入	合計
小1	0	0	1	0	0	1
小2	0	0	1	0	0	1
小3	0	1	4	0	0	5
小4	0	1	3	2	0	6
小5	2	3	3	2	1	11
小6	0	3	5	1	0	9
中1	1	1	2	1	1	6
中2	1	1	3	1	3	9
中3	1	0	1	0	0	2
計	5	10	23	7	5	50

肥満度別受診者

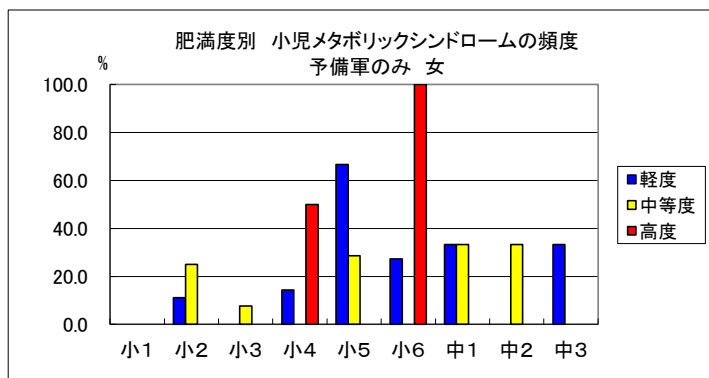
	軽度	中等度	高度	合計
小1	17	12	0	29
小2	13	10	2	25
小3	25	9	4	38
小4	24	17	1	42
小5	15	6	4	25
小6	11	11	0	22
中1	9	6	2	17
中2	2	6	0	8
中3	1	5	0	6
計	117	82	13	212

肥満度別メタボリックシンドローム頻度

	軽度	中等度	高度	合計
小1	0.0	8.3	0.0	3.4
小2	0.0	10.0	0.0	4.0
小3	4.0	44.4	0.0	13.2
小4	4.2	17.6	200.0	14.3
小5	20.0	50.0	50.0	44.0
小6	27.3	45.5	0.0	40.9
中1	11.1	33.3	50.0	35.3
中2	50.0	50.0	0.0	112.5
中3	0.0	20.0	0.0	33.3
計	8.5	28.0	53.8	23.6

図表18-5

肥満度別 小児メタボリックシンドロームの頻度 予備軍のみ 女



予備軍のみ 女

	20%未満	軽度	中等度	高度	未記入	合計
小1	0	0	0	0	0	0
小2	0	1	2	0	0	3
小3	0	0	1	0	0	1
小4	0	1	0	1	0	2
小5	1	6	2	0	0	9
小6	0	3	0	1	0	4
中1	0	2	1	1	0	4
中2	0	0	2	1	0	3
中3	0	1	0	0	0	1
計	1	14	8	4	0	27

肥満度別受診者

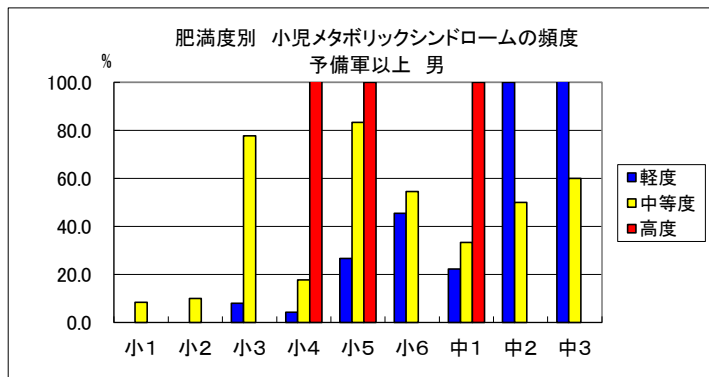
	軽度	中等度	高度	合計
小1	6	8	2	16
小2	9	8	0	17
小3	14	13	1	28
小4	7	6	2	15
小5	9	7	3	19
小6	11	4	1	16
中1	6	3	0	9
中2	3	6	0	9
中3	3	2	1	6
計	68	57	10	135

肥満度別メタボリックシンドローム頻度

	軽度	中等度	高度	合計
小1	0.0	0.0	0.0	0.0
小2	11.1	25.0	0.0	17.6
小3	0.0	7.7	0.0	3.6
小4	14.3	0.0	50.0	13.3
小5	66.7	28.6	0.0	47.4
小6	27.3	0.0	100.0	25.0
中1	33.3	33.3	0.0	44.4
中2	0.0	33.3	0.0	33.3
中3	33.3	0.0	0.0	16.7
計	20.6	14.0	40.0	20.0

図表18-6

肥満度別 小児メタボリックシンドロームの頻度 予備軍以上 男



予備軍以上 男

	20%未満	軽度	中等度	高度	未記入	合計
小1	0	0	1	0	0	1
小2	0	0	1	0	0	1
小3	0	2	7	0	0	9
小4	0	1	3	2	0	6
小5	2	4	5	4	1	16
小6	0	5	6	2	1	14
中1	1	2	2	2	1	8
中2	1	2	3	1	3	10
中3	1	2	3	1	0	7
計	5	18	31	12	6	72

肥満度別受診者

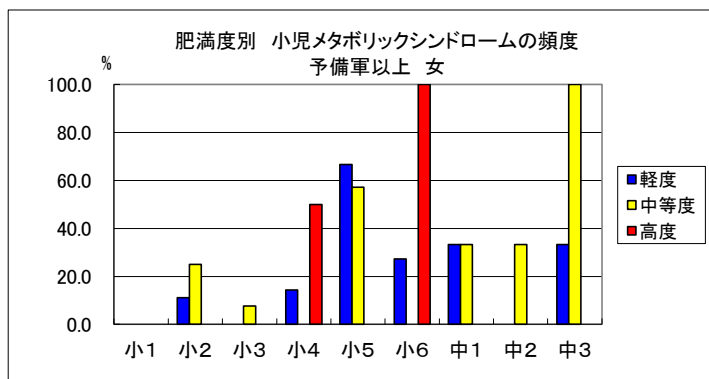
	軽度	中等度	高度	合計
小1	17	12	0	29
小2	13	10	2	25
小3	25	9	4	38
小4	24	17	1	42
小5	15	6	4	25
小6	11	11	0	22
中1	9	6	2	17
中2	2	6	0	8
中3	1	5	0	6
計	117	82	13	212

肥満度別メタボリックシンドローム頻度

	軽度	中等度	高度	合計
小1	0.0	8.3	0.0	3.4
小2	0.0	10.0	0.0	4.0
小3	8.0	77.8	0.0	23.7
小4	4.2	17.6	200.0	14.3
小5	26.7	83.3	100.0	64.0
小6	45.5	54.5	0.0	63.6
中1	22.2	33.3	100.0	47.1
中2	100.0	50.0	0.0	125.0
中3	200.0	60.0	0.0	116.7
計	15.4	37.8	92.3	34.0

図表18-6

肥満度別 小児メタボリックシンドロームの頻度 予備軍以上 女



予備軍以上 女

	20%未満	軽度	中等度	高度	未記入	合計
小1	0	0	0	0	0	0
小2	0	1	2	0	0	3
小3	0	0	1	0	0	1
小4	0	1	0	1	0	2
小5	1	6	4	0	0	11
小6	0	3	0	1	0	4
中1	0	2	1	2	0	5
中2	1	0	2	1	0	4
中3	0	1	2	0	0	3
計	2	14	12	5	0	33

肥満度別受診者

	軽度	中等度	高度	合計
小1	6	8	2	16
小2	9	8	0	17
小3	14	13	1	28
小4	7	6	2	15
小5	9	7	3	19
小6	11	4	1	16
中1	6	3	0	9
中2	3	6	0	9
中3	3	2	1	6
計	68	57	10	135

肥満度別メタボリックシンドローム頻度

	軽度	中等度	高度	合計
小1	0.0	0.0	0.0	0.0
小2	11.1	25.0	0.0	17.6
小3	0.0	7.7	0.0	3.6
小4	14.3	0.0	50.0	13.3
小5	66.7	57.1	0.0	57.9
小6	27.3	0.0	100.0	25.0
中1	33.3	33.3	0.0	55.6
中2	0.0	33.3	0.0	44.4
中3	33.3	100.0	0.0	50.0
計	20.6	21.1	50.0	24.4